

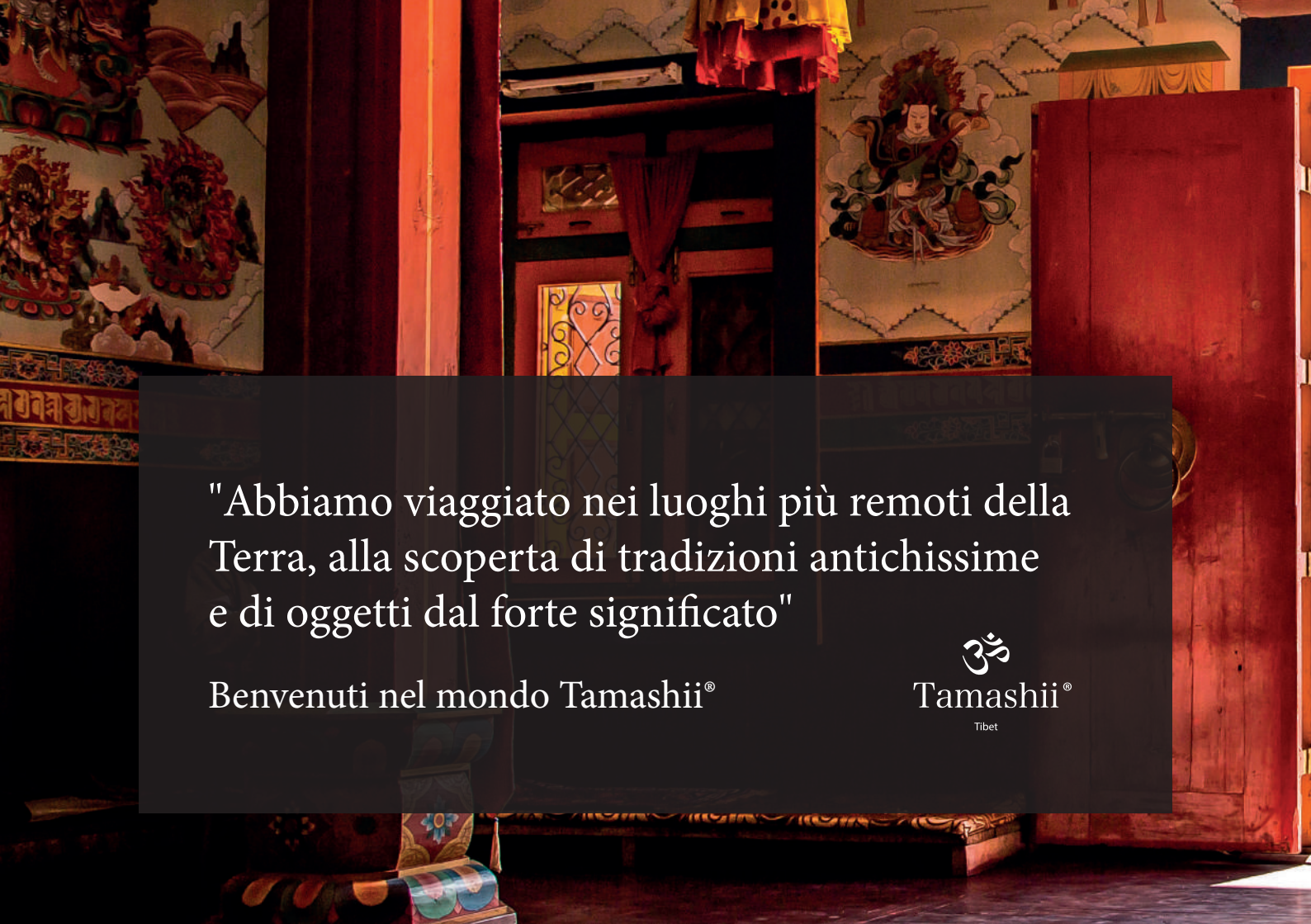


Tamashii®

Tibet

Essence and simplicity





"Abbiamo viaggiato nei luoghi più remoti della Terra, alla scoperta di tradizioni antichissime e di oggetti dal forte significato"

Benvenuti nel mondo Tamashii®

ॐ
Tamashii®
Tibet



Vivi l'esperienza unica di Tamashii®

Tamashii® non è un oggetto, ma un'esperienza derivata dalla cultura Tibetana con i suoi principi di Universalità, Significato e Semplicità.

Su questi fondamentali si sviluppa il nostro racconto, fatto di viaggi ed esperienze. Le più significative sono all'origine dei prodotti Tamashii®, i quali non vogliono rappresentare un'oggetto di moda ma esprimere un pensiero e un modo di vivere.

*Quando l'allievo è pronto,
il maestro appare.*

Proverbio Buddista

Segui il nostro diario di viaggio su:
www.tamashiibracelet.com e sui nostri social







Tamashii®

Tibet

In Tibet i gioielli hanno un forte valore simbolico e tramandano valori culturali e religiosi antichissimi.

Nella tradizione Buddhista le gemme e i gioielli servono come metafore per gli ideali della fede ed esprimono misteriose condizioni spirituali e attributi interiori nascosti. TAMASHII® è un gioiello composto da pietre naturali e viene utilizzato dai Monaci Tibetani per le pratiche religiose e come talismano.

Infatti, TAMASHII® significa “anima” e il termine deriva da “tama” che significa “gioiello”, quindi “gioiello dell’anima”. Chi lo indossa persegue un ideale di pace e di amore verso se stesso ed il mondo ed aiuta a proteggere la propria anima, a farla crescere ed a farla trovare un ruolo ed un senso nella vita.

TAMASHII® è realizzato in Tibet e benedetto dai monaci Buddhisti.

“Om Mani Padme Hum”



ARIAPREZIOSA
Vicenza Italy



... una storia che inizia da lontano

Il bracciale Tamashii® è stato scoperto durante un viaggio in Tibet nel 2006. Grazie al fascino derivato dalla sua bellezza, dal suo significato e dai molteplici valori che racchiude in sé, è stato portato in Italia con la speranza di poter diffondere un messaggio di pace e vicinanza al popolo Tibetano.

Del bracciale originale l'attuale Tamashii® conserva forma, manifattura e la Calabash. I semplici grani originali costituiti da pietre, legno o metalli e sempre legati al numero 9, sono stati sostituiti con pietre naturali, dure, semi-preziose e preziose.





Un gioiello unico e pieno di significato

Ogni bracciale, anello o ciوندolo Tamashii® porta con sé una storia. Questo perché è realizzato con metodi antichissimi.

Il suo significato è legato alla pietra con cui è impreziosito e sono soprattutto le persone che lo creano a dargli un valore inestimabile.

Tamashii® è realizzato in Tibet e benedetto dai monaci Buddhisti






La Calabash

Ogni bracciale Tamashii® è caratterizzato da un elemento in legno, rappresentazione di una zucca piena di semi, chiamata Kamawatchi Calabash o semplicemente Calabash che indica la continuità della vita.

Gli abitanti dello Zang (Xizang, Tibet) considerano questo amuleto sinonimo di felicità in quanto ricorda la certezza della linearità della vita.





*Negli ultimi vent'anni abbiamo cercato
e trovato la nostra Anima*



Solo Tamashii® è unico come Tamashii®

Scopri perché Tamashii® è unico.

FATTO IN TIBET

Il Tibet è il nostro principale luogo di produzione. Il 100% dei bracciali, collane ed orecchini con pietre sono realizzati in Tibet

+100 tipi di pietre naturali disponibili

+20 anni di esperienza dalla nascita del progetto Tamashii®

TIBET

Da sempre coerenti con i principi e la cultura Tibetana

Tutti i nostri articoli realizzati in Tibet sono **BENEDETTI** da monaci Buddhisti

SOSTEGNO AI LOCALI

Ci impegnamo a sostenere la popolazione locale, la mano ed il cuore che realizza i nostri prodotti

Ogni **PIETRA** ha il suo unico ed esclusivo significato

RIVENDITORE UFFICIALE 2022



Tamashii®



Tibet

Solo dai Rivenditori Ufficiali che espongono questo logo troverai l'ORIGINALE TAMASHII®

Indice

CATEGORIE pg.

BRACCIALI TRADIZIONALI 18
MOSAIC QUARTZ 135
“BLUES” E “BLACKS” 136
BRACCIALI “MANTRA” 138
RUOTA DELLA PREGHIERA 143
BANDIERE TIBETANE 156
ANELLI 158
ANELLI ZVA 160
MALA TIBETANO 166
COLLANE MUDRA 170
ORECCHINI 178
ORECCHINI A LOBO 180
CIONDOLI RIG ZVA 182
HAND GESTURES (MUDRA) 184

PIETRE pg.

ACQUAMARINA 96,173
AGATA AMARENA 58,173
AGATA AZZURRA OCEANO 31,
140,176

AGATA AZZURRA 46
AGATA BIANCA 24,139,145,151,155,
168,171
AGATA BLU 26,56,83,136,140,145,
148,151,155,168,172,175
AGATA GHIACCIO 30,89
AGATA GIALLA 40,141,168
AGATA GIALLO SCURO 79
AGATA GRIGIA 141
AGATA MARRONE 136,172
AGATA MUSCHIATA 25,140,145,
153,155,167,171,175
AGATA ROSSA 33,38,51,80,137,141,
146,147,149,151,155,166,167,177
AGATA SKY 141,173
AGATA STRIATA MIX COLOR
84,173
AGATA TIBET SKY 77
AGATA VERDE 23,55,139,145,148,
150,154,167,172,175
AGATA VERDE LAGO 136
AGATA VERDE MENTA 76
AGATA VERDE PERSIA 59
AGATA VIOLA 47,147
AMAZZONITE 53

AMETISTA 22,139
ANGELITE BLU 78
ARCTIC JASPER 99
ASTROPHYLLITE 103
AVENTURINE 107
BLUE OCEAN STONE 106,149
BLUE SKY STONE 116
CHLORITE 130
CIANITE 97
CITRINE 28
CORNIOLA 27,140,155,167,172
CRISOPRASIO 36
CRISTALLO DI ROCCA 39,75,137
DEEP YELLOW AOB AO 132
DIASPRO AFRICANO 137
EMATITE 29,42,140,146,176
FLUORITE 71
FOSSIL CORAL 101
GIADA 50
GIADA ARANCIONE 74
GIADA AZZURRA 137
GIADA GIALLO CHIARO 137
GIADA LAVANDA 69
GIADA NERA INCISA 57
GIADA PESCA 73

GIADA ROSA 67,151
GIADA SKY BLUE 65,148
GIADA VERDE ACQUA 68,148
GIADA VERDE LAGO 82
GIADA WATERMELON 66
GOLD SILK JADE 114
GOLD SWAN OBSIDIAN 129
GRANATO 52
GREEN ANGELITE 94
GREEN DRAGON 120
GREEN DREAM STONE 123
GREEN QUARTZ 113
GZI EARTH 133
GZI LIFE 121
GZI NATURE 134
INDIGO GABBRO 100
IOLITE 104
KUNZITE 54
LABRADORITE 70
LAPISLAZZULI 35
LAVA NERA 48,147,177
LEGNO FOSSILE 44
LEOPARD SKIN 131
MADREPERLA 34
MICA VIOLA 90

MICA CRYSTAL 109
MOCHA STONE 102
NEW OCEAN STONE 110,149
NEW ORANGE LACE A. 122
OCCHIO DI FALCO 88,149
OCCHIO DI TIGRE 45,147,177
OCCHIO DI T. MARRONE 81,149,
151,155,177
ONICE 19,41,137,139,144,146,150,151,
154,167,171,172,175,176
ORCHID-CHALCEDONY 127
PERLA ROSA 64
PERLA NATURALE 60,173,177
PHOSPHORUS ALUMINUM 108
PIETERSITE 98
PIETRA CAMOUFLAGE 49
PIETRA DEL K2 91
PIETRA DI LUNA 63
PINK AOBABO 128
PIRITE 20
PREHNITE 118
PURPLE DREAM STONE 126
QUARZO ROSA 32,140,146,155
QUARZO STRAWBERRY 86
RAINBOW STONE 92

RUBINO - ZOISITE 87
SERPENTINE 111
SNOW STONE GIALLA 85
SODALITE 37,146,155,168,176
STONE COLLAR BLU 72,148
STONE COLLAR VERDE 137
SUN STONE 119
TORMALINA ROSA / NERA 61 / 62
TRIDACNA 95
TURCHESE 21,139,145,150,154,168,
171,175
TURCHESE AFRICANO 43,146,
155,176
WATERMELON D. STONE 124
WAX JADE 93
WHITE AOBABO 115
YAMDROK JADE 105
YELLOW DREAM STONE 125
YELLOW TURQUOISE 112
ZOISITE-RUBINO 149

Il Bracciale Tradizionale

I bracciali Tamashii® rappresentano e rispettano i fondamentali originali dell'amuleto Tibetano (Shamballa), relativamente alle caratteristiche del prodotto, ma anche e soprattutto alla sua essenza simbolica.

I bracciali tradizionali Tamashii® sono proposti ad uno o a due giri, sono unisex e si adattano a polsi di qualsiasi diametro.



Bracciale Tamashii® - 1 giro
Pietre 8 mm



Bracciale Tamashii® - 1 giro
Pietre 6 mm



Bracciale Tamashii® - 2 giri
Pietre 6 mm

ONICE

Pietra nera per eccellenza, l'Onice è utilizzata dai Monaci per diffondere coraggio ed autostima. È collegata all'istinto e all'intuizione, aiuta a realizzare se stessi e stimola la persona a seguire i propri obiettivi senza farsi influenzare da fattori esterni. Il nero per il Buddhismo rappresenta anche il buio primordiale dell'uomo, l'odio e la violenza. Il Tamashii® Onice rafforza l'autoconsapevolezza, il pensiero analitico ed il senso di responsabilità. Trasforma le forze negative in positive, il male in bene e l'odio in compassione.

BHS900-01: 1 giro

BHS601-01: 6mm

BHS600-01: 2 giri



Tamashii®

Tibet



ARIAPREZIOSA

Vicenza Italy

PIRITE

Pietra di colore giallo simile all'oro, viene utilizzata proprio in sostituzione a questo.

Loro per i buddhisti rappresenta il sole, la luce e la vita, ma anche la consapevolezza delle proprie origini e la terra di provenienza.

Il Tamashii® in pirite trasforma l'orgoglio in saggezza.

BHS900-03: 1 giro

BHS600-03: 2 giri



Tamashii®

Tibet



ARIAPREZIOSA

Vicenza Italy

TURCHESE

Il Turchese è stata una delle prime pietre preziose ad essere estratte.

Il suo colore intenso ricorda quello del cielo, dell'aria e dell'acqua, gli elementi fondamentali per la vita.

Il colore turchese è molto utilizzato nell'esoterismo Buddhista, il verde rappresenta la calma e il blu l'ascensione e la purezza.

Aiuta a riconoscere le cause alla base degli eventi della propria vita, rafforza il coraggio e la sicurezza di sé. Il Tamashii® Turchese stabilizza gli stati d'animo e trasforma l'ira in saggezza.

BHS900-07: 1 giro

BHS601-07: 6mm

BHS600-07: 2 giri



Tamashii®

Tibet



ARIAPREZIOSA

Vicenza Italy

AMETISTA

*Pietra naturale di colore viola,
l'ametista è chiamata anche
pietra dell'umiltà.*

*È utilizzata nelle pratiche
buddhiste per aiutare nelle fasi
di crescita interiore e
di cambiamento.*

*Il Tamashii® in ametista placa
l'orgoglio e lo traduce in
riflessione ed introspezione.*

BHS900-08: 1 giro

BHS601-08: 6mm

BHS600-08: 2 giri



Tamashii®

Tibet



ARIAPREZIOSA

Vicenza Italy

AGATA VERDE

L'agata è una pietra presente in natura in vari colori.

In questo caso, nella variante verde, identifica il colore della natura, degli alberi e delle piante.

Riassume le qualità di equilibrio e di armonia, ma anche di vigore giovanile e di azione.

Il Tamashii® in agata verde trasforma la gelosia in saggezza di realizzazione.

BHS900-12: 1 giro

BHS601-12: 6mm

BHS600-12: 2 giri



Tamashii®

Tibet



ARIAPREZIOSA

Vicenza Italy

AGATA BIANCA

Pietra naturale dal colore bianco che identifica il colore della purezza, del riposo e della meditazione ed è rappresentata nel buddhismo dal Buddha Vairochana.

Il Tamashii® in agata bianca trasforma l'illusione dell'ignoranza nella saggezza della realtà.

BHS900-14: 1 giro

BHS601-14: 6mm

BHS600-14: 2 giri



Tamashii®

Tibet



ARIAPREZIOSA

Vicenza Italy

AGATA MUSCHIATA

Pietra naturale dai colori dal giallo-verde al verde scuro che può essere ricondotta al Buddha Amoghasiddhi, che ambisce al successo, alla ricchezza e al potere.

La tonalità variegata potrebbe suggerire un'ambizione meno competitiva e gelosa.

Questo Tamashii® trasforma l'orgoglio in saggezza d'identità.

BHS900-17: 1 giro

BHS601-17: 6mm

BHS600-17: 2 giri



Tamashii®

Tibet



ARIAPREZIOSA

Vicenza Italy

AGATA BLU

Il blu è il colore più importante nel buddhismo, più dell'oro. Identifica l'ascensione e la saggezza, la devozione, la fede, la pace, la vita spirituale ed intellettuale.

Il Tamashii® in blu tradizionalmente è usato per identificare ciò che è puro o raro. Calma l'ira trasformandola in saggezza.

BHS900-18: 1 giro

BHS601-18: 6mm

BHS600-18: 2 giri



Tamashii®

Tibet



ARIAPREZIOSA

Vicenza Italy

CORNIOLA

La corniola è una pietra dalle tonalità dal giallo al rosso acceso, le stesse che raffigurano il Gautama Buddha.

Nella cultura tibetana si è sviluppata come sinonimo di conservazione della forza vitale composta dall'utilità (concretezza) e dal calore (sentimentalismo).

Il Tamashii® corniola identifica la vitalità e la felicità.

BHS900-19: 1 giro

BHS601-19: 6mm

BHS600-19: 2 giri



Tamashii®

Tibet



ARIAPREZIOSA

Vicenza Italy

CITRINE

Pietra naturale della famiglia dei quarzi dal colore giallo, lo stesso del Gautama Buddha, è simbolo di umiltà e separazione dalla società materialista. È il colore della terra, stimola rinuncia di desiderio, umiltà, aumenta il senso del dovere e induce ad aprirsi nei confronti degli altri amando di più.

Il Tamashii® Citrino simboleggia il rispetto delle proprie origini, radicamento e serenità. Può essere utilizzato per esprimere il raggiungimento della maturità.

BHS900-21: 1 giro



Tamashii®

Tibet



ARIAPREZIOSA

Vicenza Italy

EMATITE

Pietra naturale dal colore nero e di origine ferrosa, che se ridotta in polvere può assumere la colorazione rossa. Questa metamorfosi conferisce all'ematite caratteristiche misteriose legate al sangue. Nelle tradizioni antiche veniva utilizzata per affrontare la paura e sconfiggere la morte.

Il Tamashii® in ematite conferisce coraggio e protegge durante le battaglie, fisiche o mentali.

BHS900-22: 1 giro

BHS601-22: 6mm

BHS600-22: 2 giri



Tamashii®

Tibet



ARIAPREZIOSA

Vicenza Italy

AGATA GHIACCIO

L'agata ghiaccio (Natural Agate Geode) è una pietra dalle tonalità grigie, molto spesso questa pietra è utilizzata nelle prime fasi di un nuovo corso della vita sostenendo chi lo indossa nei momenti di cambiamento e di rinnovamento. Il colore grigio nella cultura Tibetana è legato alla rielaborazione approfondita del proprio vissuto, aiutando a focalizzare in maniera più obiettiva le proprie azioni passate, di qualsiasi natura esse siano state.

BHS900-24: 1 giro

BHS600-24: 2 giri



Tamashii®

Tibet



ARIAPREZIOSA

Vicenza Italy

AGATA AZZURRA OCEANO

L'agata azzurra rappresenta il colore del cielo, l'azzurro, che per la cultura tibetana è il più importante dei colori e rappresenta la purezza, la saggezza e la pace.

In questo caso particolare la tonalità del cielo dona a questo Tamashii® un aspetto ancora più divino ed elevato.

Questo Tamashii® è il bracciale che identifica il sacro.

BHS900-31: 1 giro

BHS601-31: 6mm

BHS600-31: 2 giri



Tamashii®

Tibet



ARIAPREZIOSA

Vicenza Italy

QUARZO ROSA

*Il rosa, nel mondo buddhista,
è il colore del fiore di loto
ovvero dell'illuminazione e
della rigenerazione spirituale.*

*Ha significati profondi e
potentissimi, come la crescita
spirituale, la resurrezione, la
consapevolezza della propria
natura, della propria forza e
la capacità di non farsi
contaminare dalla corruzione
di questo mondo.*

BHS900-33: 1 giro

BHS601-33: 6mm

BHS600-33: 2 giri



Tamashii®

Tibet



ARIAPREZIOSA

Vicenza Italy

AGATA ROSSA

Il rosso nel buddhismo è il colore dei rituali e delle azioni potenti. Richiede un grande autocontrollo in quanto potrebbe diventare pericoloso. Il rosso definisce la linea di confine tra il male e il bene e solo i grandi saggi e le grandi spiritualità possono indossarlo.

Il Tamashii® rosso induce forza, vigore, vitalità, passione e indica una persona saggia.

BHS900-34: 1 giro

BHS601-34: 6mm

BHS600-34: 2 giri



Tamashii®

Tibet



ARIAPREZIOSA

Vicenza Italy

MADREPERLA

La madreperla è realizzata con conchiglie dal colore quasi bianco e può essere assimilata al bianco simbolo di purezza e conoscenza.

Il mare nel buddhismo rappresenta anche la longevità, pertanto questo bracciale potrebbe significare lungimiranza e lucidità mentale anche in età senile.

BHS900-39: 1 giro

BHS600-39: 2 giri



Tamashii®

Tibet



ARIAPREZIOSA

Vicenza Italy

LAPISLAZZULI

Sin dagli albori della civiltà il lapislazzuli è una delle pietre preziose più note e celebri.

Veniva spesso utilizzato durante i rituali compiuti dai popoli mesopotamici e si riteneva fosse la dimora dove risiede l'essenza più pura del divino.

Indossare la pietra lapislazzuli contribuisce a rendere la persona più integra e onesta, aiutandola a rimanere coerente con le scelte fatte in passato.

BHS900-43: 1 giro

BHS601-43: 6mm



Tamashii®

Tibet



ARIAPREZIOSA

Vicenza Italy

CRISOPRASIO

Conosciuto come simbolo di ottimismo, gioia e felicità, il crisoprasio ha proprietà che incoraggiano a guardare alla vita con un'ottica più positiva.

Il crisoprasio promuove l'ottimismo e l'analisi interiore, stimolando il senso di accettazione verso se stessi e gli altri.

BHS900-50: 1 giro



Tamashii®

Tibet



ARIAPREZIOSA

Vicenza Italy

36

SODALITE

Conosciuta come la pietra della logica, della razionalità e dell'efficienza, la Sodalite è una pietra della profonda verità e porta questa in tutti gli aspetti della vita.

Promuove infatti l'idealismo e stimola il desiderio di verità, consente di vivere la propria vita secondo i propri desideri rimanendo fedeli a se stessi. Il Tamashii® Sodalite rafforza il senso della propria identità e la capacità di difendersi da tutto ciò che lo mette in pericolo.

BHS900-51: 1 giro

BHS601-51: 6mm

BHS600-51: 2 giri



Tamashii®

Tibet



ARIAPREZIOSA

Vicenza Italy

AGATA FUOCO

Questa, tra tutte le tonalità del rosso, è quella più vicina al fuoco, alla forza e al coraggio.

Questo colore lo possono utilizzare nel buddhismo solo i sacerdoti più elevati in quanto il rosso fuoco necessita di essere domato e controllato.

Questo Tamashii® aiuta chi lo indossa a superare gli ostacoli più difficili e insuperabili, conferendo impeto e coraggio.

BHS900-55: 1 giro

BHS601-55: 6mm

BHS600-55: 2 giri



Tamashii®

Tibet



ARIAPREZIOSA

Vicenza Italy

CRISTALLO DI ROCCA

Questa pietra per la sua caratteristica incolore è usata in sostituzione del bianco nella sua accezione più spirituale, quella della purezza.

Questa pietra rappresenta l'aria e il mondo mistico (non visibile).

Il Tamashii® in Cristallo di Rocca conserva e favorisce lo stato di purezza e di una vita all'insegna della felicità spirituale.

BHS900-61: 1 giro

BHS600-61: 2 giri



Tamashii®

Tibet



ARIAPREZIOSA

Vicenza Italy

AGATA GIALLA

Il giallo è uno dei cinque colori fondamentali nel buddhismo ed è rappresentato dal Buddha Ratnasambhava che favorisce il processo di trasformazione in cui l'orgoglio si tramuta in saggezza di identità. Il giallo zafferano è il colore dei monaci e significa distacco dalle sovrastrutture sociali e ascesa spirituale.

Questo Tamashii® favorisce la consapevolezza del proprio essere e aiuta a trovare il significato della propria vita.

BHS900-62: 1 giro

BHS601-62: 6mm



Tamashii®

Tibet



ARIAPREZIOSA

Vicenza Italy

ONICE NERO SATINATO

*Pietra nera per eccellenza,
l'Onice è utilizzata dai monaci
combattenti per diffondere
coraggio e autostima.*

*Il nero per il buddhismo
rappresenta anche il buio
primordiale dell'uomo, l'odio
e la violenza.*

*Il Tamashii® in onice nero
trasforma queste forze negative
in positive, il male in bene,
l'odio in compassione.*

BHS900-64: 1 giro

BHS600-64: 2 giri



Tamashii®

Tibet



ARIAPREZIOSA

Vicenza Italy

EMATITE SATINATA

Pietra naturale dal colore nero e di origine ferrosa, che se ridotta in polvere può assumere la colorazione rossa.

Questa metamorfosi conferisce all'ematite caratteristiche misteriose legate al sangue.

Nelle tradizioni antiche veniva utilizzata per affrontare la paura e sconfiggere la morte.

Il Tamashii® in ematite conferisce coraggio e protegge durante le battaglie, fisiche o mentali.

BHS900-71: 1 giro

BHS600-71: 2 giri



Tamashii®

Tibet



ARIAPREZIOSA

Vicenza Italy

TURCHESE AFRICANO

Il turchese africano è una delle pietre più antiche, belle e ricche di mistero.

Nell'Antico Egitto a questa pietra veniva riconosciuto il potere di depurare e proteggere, per cui veniva usata per i contenitori di cibi e bevande.

Le coppe dei faraoni erano in turchese africano proprio per la credenza che questa preservasse la salute del sovrano da infezioni e malattie.

BHS900-75: 1 giro

BHS601-75: 6mm

BHS600-75: 2 giri



Tamashii®

Tibet



ARIAPREZIOSA

Vicenza Italy

LEGNO FOSSILE

Il legno fossile è una pietra organica che proprio per le sue origini identifica il radicamento con “la madre terra”.

Per questo motivo gli viene attribuito il potere di rassicurare, calmare, proteggere.

Esprime inoltre il principio di evoluzione e saggezza.

Rafforza le relazioni affettive, in particolare quelle familiari.

Incoraggia a vivere una vita più spirituale.

BHS900-78: 1 giro

BHS600-78: 2 giri



Tamashii®

Tibet



ARIAPREZIOSA

Vicenza Italy

OCCHIO DI TIGRE

L'occhio di tigre è tra le pietre naturali più usate e apprezzate. Secondo la più antica tradizione è la pietra dell'autoaffermazione.

Ha il potere di metterci in relazione con il nostro potere personale mantenendoci equilibrati e focalizzati.

Grazie alla maggiore centratura aiuta a trovare sicurezza in se stessi, forza decisionale e combattività.

BHS900-80: 1 giro

BHS600-80: 2 giri



Tamashii®

Tibet



ARIAPREZIOSA

Vicenza Italy

AGATA AZZURRA STRIATA

*Il blu è il colore più importante
nel buddhismo, più dell'oro.*

*Identifica l'ascensione e la
saggezza, la verità, la devozione,
la fede, la purezza, la castità,
la pace, la vita spirituale
e intellettuale.*

*Le striature, pur conferendo
unicità ad ogni pietra, sono
considerate metafora per
sottolineare l'uguaglianza di
base di tutti gli esseri viventi.*

BHS900-84: 1 giro

BHS601-84: 6mm



Tamashii®

Tibet



ARIAPREZIOSA

Vicenza Italy

AGATA VIOLA STRIATA

Se volete fare un dono speciale a una persona cara in un momento ricco di cambiamenti, allora regalatele l'agata viola.

È ideale per affrontare nuove sfide e per promuovere l'amore verso gli altri.

Le striature, pur conferendo unicità ad ogni pietra, sono considerate metafora per sottolineare l'uguaglianza di base di tutti gli esseri viventi.

BHS900-85: 1 giro

BHS600-85: 2 giri



Tamashii®

Tibet



ARIAPREZIOSA

Vicenza Italy

LAVA NERA

In oriente alla lava viene spesso attribuito il potere di aiutare a trovare maggiore equilibrio con le proprie energie interne.

Aiuta a controllare le emozioni, a vivere in modo meno impulsivo, a superare gli shock, le paure, i blocchi mentali.

Rende più consapevoli e spinge a superare i propri schemi di comportamento, dando modo di sviluppare maggior libertà vitale.

BHS900-98: 1 giro

BHS600-98: 2 giri



Tamashii®

Tibet



ARIAPREZIOSA

Vicenza Italy

PIETRA CAMOUFLAGE

Questa pietra appartiene anch'essa alla famiglia delle agate, a cui è associato il potere di proteggere la persona che la indossa. La sua particolarità è rappresentata da una texture molto variegata con tonalità che vanno dal verde scuro a vari colori chiari.

La cromia dominante è il verde e il suo significato è riconducibile alle pietre verdi.

BHS900-101: 1 giro

BHS600-101: 2 giri



Tamashii®

Tibet



ARIAPREZIOSA

Vicenza Italy

GIADA

La Giada è stata considerata per millenni un portafortuna, da essa infatti venivano ricavati gli amuleti. Confucio (551-479 a.C.) afferma che questa pietra possiede ed infonde 11 virtù tra cui benevolenza, fedeltà, educazione e sincerità.

Il Tamashii® Giada aiuta a realizzare se stessi, a considerarsi un essere di natura spirituale ed a condurre la propria vita in modo indipendente.

Crea il giusto equilibrio tra riposo e attività, favorisce l'autorealizzazione creativa.

BHS900-106: 1 giro

BHS600-106: 2 giri



Tamashii®

Tibet



ARIAPREZIOSA

Vicenza Italy

AGATA ROSSO PASSIONE

Questa tonalità di rosso rilascia una profonda energia positiva che infonde protezione e sicurezza. L'Agata Rosso Passione si collega all'elemento del fuoco ed è usata anche per stimolare la vitalità che risiede dentro ogni individuo.

Questo Tamashii® ispira, chi lo indossa, a ricercare la conoscenza interiore conferendo coraggio e passione.

BHS900-124: 1 giro

BHS601-124: 6mm

BHS600-124: 2 giri



Tamashii®

Tibet



ARIAPREZIOSA

Vicenza Italy

GRANATO

Il granato è ritenuto un importante ed energetico emblema di rinnovamento. Viene spesso raccomandato a chi si trova a dover affrontare un periodo che richiede un mutamento o un cambiamento.

Il granato offre la possibilità, a chi lo indossa, di avere una maggior fiducia in sé.

Aiuta ad aumentare la propria autostima ed è una luce nel buio più fitto.

BHS900-126: 1 giro



Tamashii®

Tibet



ARIAPREZIOSA

Vicenza Italy

AMAZZONITE

L'amazzonite è una pietra molto rara. Narra la leggenda provenga dal Rio delle Amazzoni.

Aiuta ad esprimere il proprio modo di essere più vero ed autentico, lontano dalle convenzioni sociali.

Pietra della comunicazione per eccellenza, incentiva le parole sincere che arrivano dal cuore e, contemporaneamente, aiuta a mantenere la calma.

BHS900-131: 1 giro



Tamashii®

Tibet



ARIAPREZIOSA

Vicenza Italy

KUNZITE

La kunzite è la pietra ideale per chi desidera perdere il controllo e (ma solo ogni tanto) lasciarsi andare alla marea di emozioni che possono pervaderlo.

Guida e dirige il comportamento critico verso un suo utilizzo più giusto. Questa pietra, inoltre, sostiene anche la riflessione, spingendo l'individuo a considerare le sue reali esigenze e quelle degli altri.

BHS900-132: 1 giro

BHS601-132: 6mm



Tamashii®

Tibet



ARIAPREZIOSA

Vicenza Italy

AGATA VERDE STRIATA

L'agata è una pietra presente in natura in vari colori tra cui il verde che simboleggia equilibrio e armonia, ma anche vigore giovanile e azione.

Il Tamashii® in agata verde trasforma la gelosia in saggezza di realizzazione.

Le striature, pur conferendo unicità ad ogni pietra, sono considerate metafora per sottolineare l'uguaglianza di base di tutti gli esseri viventi.

BHS900-140: 1 giro

BHS601-140: 6mm



Tamashii®

Tibet



ARIAPREZIOSA

Vicenza Italy

AGATA BLU STRIATA

Il blu è il colore più importante nel buddhismo, più dell'oro. Identifica l'ascensione e la saggezza, la verità, la devozione, la fede, la purezza, la castità, la pace, la vita spirituale e intellettuale.

Le striature, pur conferendo unicità ad ogni pietra, sono considerate metafora per sottolineare l'uguaglianza di base di tutti gli esseri viventi.

BHS900-141: 1 giro

BHS601-141: 6mm

BHS600-141: 2 giri



Tamashii®

Tibet



ARIAPREZIOSA

Vicenza Italy

GIADA NERA INCISA

La giada nera è una pietra dalle proprietà fortemente protettive. Veniva utilizzata come amuleto per tenere lontane le energie negative, preservare l'integrità psichica e fisica.

Confucio (551-479 a.C.) afferma che la giada possiede diverse virtù, tra cui la benevolenza e la fedeltà.

Questo bracciale è disponibile anche nella versione
GIADA MARRONE INCISA.

BHS900-145: 1 giro



Tamashii®

Tibet



ARIAPREZIOSA

Vicenza Italy

57

AGATA AMARENA

L'agata amarena (*black cherry*) è una rara e bellissima pietra con tonalità dal rosso/viola più o meno scuro. Le pietre sono spesso accompagnate da venature verdi più o meno intense.

Per le sue caratteristiche policromatiche questo bracciale potrebbe essere equiparato ai viola o ai verdi in base alla predominanza di un colore o l'altro.

BHS900-157: 1 giro

BHS600-157: 2 giri



Tamashii®

Tibet



ARIAPREZIOSA

Vicenza Italy

AGATA VERDE PERSIA STRIATA

L'agata è una pietra presente in natura in vari colori.

Riassume le qualità di equilibrio e di armonia, ma anche di vigore giovanile e di azione.

Il Tamashii® in agata verde trasforma la gelosia in saggezza di realizzazione. Le striature, pur conferendo unicità ad ogni pietra, sono considerate metafora per sottolineare l'uguaglianza di base di tutti gli esseri viventi.

BHS900-161: 1 giro

BHS600-161: 2 giri



Tamashii®

Tibet



ARIAPREZIOSA

Vicenza Italy

PERLA NATURALE

Le perle naturali preservano
colui che le porta e gli permettono
di sviluppare una stabilità
di umore.

Favoriscono il lavoro su di sé
allo scopo di rinforzare la lealtà
e l'autenticità.

Sul piano fisico, esse agiscono
sugli organi della digestione
e la circolazione dei fluidi.

BHS900-179: 1 giro

BHS601-179: 6mm



Tamashii®

Tibet



ARIAPREZIOSA

Vicenza Italy

60

TORMALINA ROSA

Il nome “tormalina” deriva dal cingalese turamali, che significa “mescolanza di colori” ed era usato per quelle gemme sulla cui identità i mercanti di pietre avevano dubbi, proprio per l'enorme varietà disponibile in natura e la somiglianza con altri tipi di minerali.

La tormalina è considerata una delle pietre principali per la purificazione delle proprie energie e per la protezione dalle negatività ambientali.

BHS900-181: 1 giro

BHS601-181: 6mm



Tamashii®

Tibet



ARIAPREZIOSA

Vicenza Italy

TORMALINA NERA

La Tormalina nella variante nera è, tra tutte, quella che più presenta la proprietà di doppia rifrazione (una scura e una chiara), la cui intensità varia a seconda dell'angolo di osservazione.

Nella cultura orientale questa pietra rappresenta l'equilibrio tra due forze in contrapposizione. Viene offerta o indossata per riequilibrare lo stato emotivo quando sottoposto a forti condizioni di stress.

BHS900-185: 1 giro



Tamashii®

Tibet



ARIAPREZIOSA

Vicenza Italy

PIETRA DI LUNA

La pietra di luna è la gemma dell'intuito e della comprensione.

Aiuta a bilanciare le nostre emozioni accentuando la libertà di espressione e calmando, in particolare, le tendenze impetuose.

Anche se considerata una pietra da donne, la pietra di luna è spesso utilizzata dagli uomini per aprire il proprio sé emotivo.

BHS900-186: 1 giro



Tamashii®

Tibet



ARIAPREZIOSA

Vicenza Italy

63

PERLA ROSA

La perla si trova in natura con diverse varianti. In oriente la perla rosa è tra la più indossate per il suo significato legato alla ricchezza. Nella cultura moderna il concetto di ricchezza è spesso legato a quello materiale, ma in antichità rappresentava la ricchezza spirituale.

Per questo veniva indossata o offerta agli asceti, maestri e alle persone considerate valorose.

BHS900-192: 1 giro

BHS601-192: 6mm



Tamashii®

Tibet



ARIAPREZIOSA

Vicenza Italy

GIADA SKY BLUE

La Giada è stata considerata per millenni un portafortuna, da essa infatti venivano ricavati gli amuleti.

Confucio (551-479 a.C.) afferma che questa pietra possiede ed infonde 11 virtù tra cui benevolenza, fedeltà, educazione e sincerità.

Il Tamashii® Giada Sky Blue è perfetta da indossare se si vogliono perseguire i propri sogni o cercare di trovare un'interpretazione alle visioni.

BHS900-196: 1 giro

BHS601-196: 6mm

BHS600-196: 2 giri



Tamashii®

Tibet



ARIAPREZIOSA

Vicenza Italy

GIADA WATERMELON

La Giada è stata considerata per millenni un portafortuna, da essa infatti venivano ricavati gli amuleti.

Confucio (551-479 a.C.) afferma che questa pietra possiede ed infonde 11 virtù tra cui benevolenza, fedeltà, educazione e sincerità.

Il Tamashii® con Giada Watermelon è portatore di grande gioia ed è ideale anche per rimuovere le energie negative che bloccano l'anima.

BHS900-198: 1 giro

BHS601-198: 6mm

BHS600-198: 2 giri



Tamashii®

Tibet



ARIAPREZIOSA

Vicenza Italy

GIADA ROSA

La Giada è stata considerata per millenni un portafortuna, da essa infatti venivano ricavati gli amuleti.

Confucio (551-479 a.C.) afferma che questa pietra possiede ed infonde 11 virtù tra cui benevolenza, fedeltà, educazione e sincerità.

BHS900-199: 1 giro

BHS601-199: 6mm

BHS600-199: 2 giri



Tamashii®

Tibet



ARIAPREZIOSA

Vicenza Italy

GIADA VERDE ACQUA

Gli antichi cinesi della dinastia degli Han orientali, nel loro primo dizionario, definirono la giada (yu) come “la pietra più bella”.

Tra le numerose proprietà di questa pietra, nella variante verde acqua, ci sono quella legata alla protezione di bambini e anziani durante i viaggi e quella di sostenere gli amori, per così dire, maturi.

BHS900-200: 1 giro

BHS601-200: 6mm

BHS600-200: 2 giri



Tamashii®

Tibet



ARIAPREZIOSA

Vicenza Italy

GIADA LAVANDA

La Giada è stata considerata per millenni un portafortuna, da essa infatti venivano ricavati gli amuleti. Confucio (551-479 a.C.) afferma che questa pietra possiede ed infonde 11 virtù tra cui benevolenza, fedeltà, educazione e sincerità. La variante color lavanda è in sintonia con le emozioni, ispira amore e gioia interiore. Il Tamashii® Giada lavanda insegna a superare le limitazioni e sottigliezze nelle questioni affettive, aiuta a mettere dei confini fra sé e gli altri.

BHS900-201: 1 giro

BHS601-201: 6mm

BHS600-201: 2 giri



Tamashii®

Tibet



ARIAPREZIOSA

Vicenza Italy

LABRADORITE

La pietra labradorite deve il suo nome al luogo dove è stata scoperta, nella penisola del Labrador.

In antichità si pensava che questa pietra potesse aiutare ad aprire le porte della mente.

Per questa ragione, chi indossa la labradorite, è in grado di donare empatia e aiutare la connessione con il prossimo.

BHS900-202: 1 giro



Tamashii®

Tibet



ARIAPREZIOSA

Vicenza Italy

70

FLUORITE

La fluorite è una pietra spirituale che promuove la capacità di pensiero ed è anche connessa alla mente.

Se indossata, aiuta ad arrivare gradualmente ad una consapevolezza delle proprie idee e dei propri pensieri.

Infine, la fluorite, stimola l'individuo ad esprimere la pienezza dell'essere se stesso.

BHS900-203: 1 giro



Tamashii®

Tibet



ARIAPREZIOSA

Vicenza Italy

STONE COLLAR BLU

Stone Collar Blu, comunemente chiamata Apatite blu, è una vera rarità e, grazie alla sua particolare composizione, è difficile reperirla. In antichità era molto contesa visto la sua originale bellezza. Il suo nome deriva dalla parola greca "Apatao" che significa "ingannare" in quanto era spesso confusa con altre pietre. Ha una tonalità blu rilassante, simbolo di equilibrio, armonia ed energia. Il Tamashii® Stone Collar Blu motiva ed infonde stabilità, aiutando nei casi di apatia ed aumentando la forza di volontà e la determinazione.

BHS900-204: 1 giro



Tamashii®

Tibet



ARIAPREZIOSA

Vicenza Italy

GIADA PESCA

La Giada è stata considerata per millenni un portafortuna, da essa infatti venivano ricavati gli amuleti.

Confucio (551-479 a.C.) afferma che questa pietra possiede ed infonde 11 virtù tra cui benevolenza, fedeltà, educazione e sincerità.

BHS900-206: 1 giro

BHS601-206: 6mm



Tamashii®

Tibet



ARIAPREZIOSA

Vicenza Italy

GIADA ARANCIONE

La Giada è stata considerata per millenni un portafortuna, da essa infatti venivano ricavati gli amuleti.

Confucio (551-479 a.C.) afferma che questa pietra possiede ed infonde 11 virtù tra cui benevolenza, fedeltà, educazione e sincerità.

Nella cultura orientale il colore arancione è associato a proprietà che favoriscono la concentrazione mentale e facilitano il distacco dalle passioni terrene.

BHS900-207: 1 giro



Tamashii®

Tibet



ARIAPREZIOSA

Vicenza Italy

CRISTALLO DI ROCCA CRACKED

Questa pietra incolore, per la sua caratteristica, è usata in sostituzione del bianco nella sua accezione più spirituale, quella della purezza. Inoltre rappresenta l'aria e il mondo mistico (non visibile).

Il Tamashii® in Cristallo di Rocca conserva e favorisce lo stato di purezza e di una vita all'insegna della felicità spirituale.

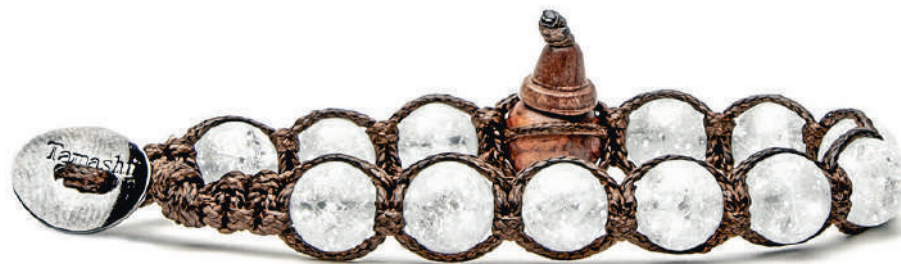
BHS900-208: 1 giro

BHS601-208: 6mm



Tamashii®

Tibet



ARIAPREZIOSA

Vicenza Italy

75

AGATA VERDE MENTA

L'agata è una pietra presente in natura in vari colori.

In questo caso nella variante verde identifica il colore della natura, degli alberi e delle piante.

Riassume le qualità di equilibrio e di armonia, ma anche di vigore giovanile e di azione.

Il Tamashii® in agata verde trasforma la gelosia in saggezza di realizzazione.

BHS900-209: 1 giro

BHS601-209: 6mm



Tamashii®

Tibet



ARIAPREZIOSA

Vicenza Italy

AGATA TIBET SKY

L'agata in natura si presenta in molte tonalità. Il blu può essere più o meno intenso dando origine a diverse varianti che vanno dall'azzurro profondo (oceano) al più chiaro (cielo).

L'azzurro per la cultura tibetana è il più importante dei colori e rappresenta la purezza, la saggezza e la pace.

Nella variante cielo è accentuato ancora di più il concetto di purezza.

BHS900-210: 1 giro

BHS601-210: 6mm



Tamashii®

Tibet



ARIAPREZIOSA

Vicenza Italy

ANGELITE BLU

La pietra Angelite favorisce la capacità di esprimere al meglio le idee dell'individuo.

Eccellente se si è affetti da stress o se ci si lascia imprigionare da paure, ansie ed inquietudini.

Aiuta a migliorare la qualità del sonno e può essere utilizzata anche per ricavare dai sogni qualche comunicazione vantaggiosa per la vita di tutti i giorni.

BHS900-211: 1 giro

BHS601-211: 6mm



Tamashii®

Tibet



ARIAPREZIOSA

Vicenza Italy

AGATA GIALLO SCURO

Il giallo è uno dei cinque colori fondamentali nel buddhismo ed è rappresentato dal Buddha Ratnasambhava che favorisce la trasformazione dell'orgoglio in saggezza di identità. Il giallo è il colore dei monaci e significa distacco dalle sovrastrutture sociali.

Questo Tamashii® favorisce la consapevolezza del proprio essere e aiuta a trovare il significato della propria vita.

BHS900-212: 1 giro

BHS601-212: 6mm



Tamashii®

Tibet



ARIAPREZIOSA

Vicenza Italy

AGATA ROSSO SCURO

Il rosso nel buddhismo è il colore dei rituali e delle azioni potenti, è il colore della passione, della forza e del sacro. Richiede un grande autocontrollo in quanto potrebbe diventare pericoloso.

Il rosso è il colore che definisce la linea di confine tra il male e il bene.

Il Tamashii® rosso induce forza, vigore, vitalità, passione e indica una persona saggia.

BHS900-213: 1 giro

BHS601-213: 6mm



Tamashii®

Tibet



ARIAPREZIOSA

Vicenza Italy

OCCHIO DI TIGRE MARRONE

L'occhio di tigre è tra le pietre naturali più usate e apprezzate. Secondo la più antica tradizione è la pietra dell'autoaffermazione, ovvero ha il potere di metterci in relazione con il proprio potere personale mantenendoci equilibrati e focalizzati.

Grazie alla maggiore centratura aiuta a trovare sicurezza in sé stessi, fermezza, forza decisionale e combattività.

BHS900-214: 1 giro

BHS601-214: 6mm



Tamashii®

Tibet



ARIAPREZIOSA

Vicenza Italy

GIADA VERDE LAGO

Gli antichi cinesi della dinastia degli Han orientali, nel loro primo dizionario, definirono la giada (yu) come “la pietra più bella”. Colui che la indossa nella sua variante verde è ritenuto capace di attirare soldi e ricchezza.

È importante che quest’ultima sia guadagnata in modo etico. La giada infonde molte virtù, tra cui la benevolenza, la fedeltà, l’educazione e la sincerità.

BHS900-215: 1 giro

BHS601-215: 6mm



Tamashii®

Tibet



ARIAPREZIOSA

Vicenza Italy

AGATA BLU SCURO STRIATA

*Il blu è il colore più importante
nel buddhismo, più dell'oro.*

*Identifica l'ascensione e la
saggezza, la verità, la devozione,
la fede, la purezza, la castità,
la pace, la vita spirituale
e intellettuale.*

*Le striature pur conferendo
unicità ad ogni pietra, sono
considerate metafora per
sottolineare l'uguaglianza di
base di tutti gli esseri viventi.*

BHS900-216: 1 giro

BHS601-216: 6mm



Tamashii®

Tibet



ARIAPREZIOSA

Vicenza Italy

AGATA STRIATA MIX COLOR

Questo bracciale unisce due tradizioni antiche, una legata ai colori e una alle striature.

In Tibet ad ogni colore corrisponde un preciso Buddha a cui ispirarsi per crescere. Il bracciale variopinto rappresenta, quindi, l'insieme delle virtù a cui ogni uomo è libero di aspirare. Le striature, invece, rappresentano l'unicità di ogni cosa nell'universo, principio fondamentale dell'uguaglianza secondo la cultura tibetana.

BHS900-229: 1 giro



Tamashii®

Tibet



ARIAPREZIOSA

Vicenza Italy

SNOW STONE GIALLA

Il giallo è uno dei cinque colori fondamentali nel buddhismo; favorisce la trasformazione dell'orgoglio in saggezza di identità.

Simbolo di umiltà, favorisce il distacco dalle sovrastrutture sociali.

Il verde rappresenta il colore della natura, favorisce l'equilibrio e l'armonia.

BHS900-230: 1 giro



Tamashii®

Tibet



ARIAPREZIOSA

Vicenza Italy

QUARZO STRAWBERRY

Questo raro tipo di quarzo è un calmante e lenitivo che porta amore e comprensione, ma allo stesso tempo energia e vitalità. È una pietra eccezionale quando si necessita di ripercorrere il proprio percorso di vita. Può aiutare ad acquisire una migliore visione di se stessi e delle cose su cui si desidera lavorare, infondendo saggezza.

Amplifica l'amore di ogni tipo, la gratitudine e la gentilezza sia verso l'esterno sia verso se stessi.

BHS900-243: 1 giro



Tamashii®

Tibet



ARIAPREZIOSA

Vicenza Italy

RUBINO - ZOISITE

Combinazione tra l'impetuoso rubino e la terrena zoisite, racchiude l'energia della passione e la pazienza. È una pietra del cuore che bilancia il proprio lato maschile e femminile, fornendo una maggiore chiarezza del percorso da intraprendere per superare una difficoltà.

La zoisite implementa lo sviluppo interiore ed esteriore, il risveglio del proprio vero sé, un coinvolgimento gioioso verso la vita, fornendo una forza vitale più intensa per superare momenti di stress che possono presentarsi nel proprio percorso.

BHS900-244: 1 giro



Tamashii®

Tibet



ARIAPREZIOSA

Vicenza Italy

OCCHIO DI FALCO

L'occhio di falco è ottimo per la concentrazione, la chiarezza mentale e una visione più profonda delle proprie esperienze, sia positive che negative. È una pietra estremamente calmante, aiuta a ridurre lo stress ed alleviare l'ansia. Dona l'abilità di cogliere problemi che altrimenti si sarebbero notati con difficoltà.

Si pensa che l'occhio di falco sia una pietra di protezione, spesso usata dai viaggiatori.

BHS900-245: 1 giro

BHS601-245: 6mm



Tamashii®

Tibet



ARIAPREZIOSA

Vicenza Italy

AGATA GHIACCIO RIGATA

L'agata ghiaccio (Natural Agate Geode) è una pietra dalle tonalità grigie. Nella cultura tibetana il grigio è inteso come penitenza (espiazione dei peccati) passaggio e mediazione dal male al bene. Molto spesso questa pietra è utilizzata nelle prime fasi di un nuovo corso della vita. Il Tamashii® grigio sostiene chi lo indossa nei momenti di cambiamento e rinnovamento. Su ogni pietra, si trova una peculiare linea bianca che rimanda alla meditazione.

BHS900-246: 1 giro



Tamashii®

Tibet



ARIAPREZIOSA

Vicenza Italy

MICA VIOLA

Questa pietra è una delle migliori pietre per stabilizzare l'umore. Promuove l'equilibrio di mente e spirito, specialmente quando si sente la necessità di calmare delle emozioni impetuose.

Aiuta ad alleggerire la sensazione di ansia grazie al suo potere stabilizzante e cambia sentimenti come rabbia e risentimento in atteggiamenti di positività e apertura.

BHS900-247: 1 giro



Tamashii®

Tibet



ARIAPREZIOSA

Vicenza Italy

90

PIETRA DEL K2

Pietra unica, ricavata dai picchi innevati del K2. Il significato della pietra è associato alla forza e alla capacità di risoluzione che vengono dal sentirsi in armonia e bilanciati in ogni aspetto della vita. Evocando lo spirito del Chhogori, la K2 ci ricorda che più alta è la scalata, più straordinaria sarà la vista sulla vetta.

Per le sue proprietà naturali, il K2 può subire variazioni di colori una volta indossato e esposto agli agenti.

BHS900-249: 1 giro



Tamashii®

Tibet



ARIAPREZIOSA

Vicenza Italy

RAINBOW STONE

Questa pietra, conosciuta per le sue proprietà brillanti e riflessive, aiuta la persona a riconoscere le proprie qualità, considerando anche i propri tratti negativi, per poterli eliminare e reindirizzare verso atteggiamenti più positivi.

Rainbow stone è anche utilizzata per ridurre energie negative ed ostili. Questa pietra diminuisce l'energia nervosa, e aiuta a concentrarsi verso obiettivi positivi e più elevati.

BHS900-250: 1 giro



Tamashii®

Tibet



ARIAPREZIOSA

Vicenza Italy

WAX JADE

La giada è una pietra legata all'acqua, quindi alla sfera delle emozioni e della femminilità (amore, riconciliazione, intuizione e compassione).

Confucio (551-479 a.C.) afferma che la giada possiede e infonde undici virtù, tra cui la benevolenza (è dolce al tatto) e la fedeltà (non irrita mai la pelle). Ha proprietà calmanti e rasserenanti. Aiuta il cuore a trovare la compassione per prendere le giuste decisioni. Riequilibra le emozioni e dona modestia e chiarezza d'idee.

BHS900-252: 1 giro



Tamashii®

Tibet



ARIAPREZIOSA

Vicenza Italy

GREEN ANGELITE

*Una delle proprietà
predominanti di questa
pietra è il saper sviluppare
la comunicazione.*

*Insegna a comunicare meglio con
le altre persone, senza paura di
esprimere la propria opinione.
Riesce a calmare e rilassare.*

*L'angelite lavora molto sulla
mente, aiutando ad esprimere
al meglio le proprie idee grazie
all'uso della parola, veicolando
le emozioni.*

BHS900-253: 1 giro



Tamashii®

Tibet



ARIAPREZIOSA

Vicenza Italy

TRIDACNA

La tridacna è realizzata con una conchiglia del colore più bianco in natura ed è molto rara.

Presenta sulla superficie delle incisioni caratteristiche.

Attenua il nervosismo e promuove la calma.

Aiuta a stabilizzare l'umore, a schiarire e bilanciare la mente e le emozioni, liberando da preoccupazioni e ansie.

BHS900-254: 1 giro



Tamashii®

Tibet



ARIAPREZIOSA

Vicenza Italy

ACQUAMARINA

L'acquamarina è una pietra azzurra legata alle emozioni e alla spiritualità.

Pietra calmante e rasserenante, stimola l'espressione creativa, l'auto espressione e la comunicazione.

Le proprietà di questa pietra ispirano a mettersi al servizio del prossimo e ad assumere un punto di vista compassionevole.

Inoltre, l'acquamarina aiuta a liberarsi da vecchi sentimenti negativi o da un passato che in qualche modo imprigiona.

BHS900-255: 1 giro



Tamashii®

Tibet



ARIAPREZIOSA

Vicenza Italy

CIANITE

È considerata la pietra della lealtà e della lucidità, favorendo una visione della realtà più approfondita e chiara, oltre le apparenze, evitando di focalizzarsi su preconcetti o idee esterne alla persona.

Aiuta a conoscere ciò che è meglio per il proprio bene e ad intraprendere nuove strade. Promuove la spontaneità, aiutando a connettersi con la fonte creativa che è in se stessi. La cianite fornisce una chiara energia stimolante.

BHS900-257: 1 giro



Tamashii®

Tibet



ARIAPREZIOSA

Vicenza Italy

PIETERSITE

Conosciuta come la “Pietra della Tempesta”, la pietersite cattura la bellezza e l'essenza del fulmine attraverso i suoi brillanti bagliori di luce dorata che si perdono in un blu profondo.

Questa pietra rappresenta la purificazione dopo un temporale, nel quale la potenza degli elementi coesistono in unità.

Costituita da vari minerali tra i quali l'occhio di falco, l'occhio di tigre e l'ematite, aiuta a superare l'eccessiva dipendenza dagli altri e a gestire i cambiamenti tempestosi e caotici.

BHS900-258: 1 giro



Tamashii®

Tibet



ARIAPREZIOSA

Vicenza Italy

ARCTIC JASPER

Il diaspro rafforza la mente e infonde coraggio. Si tratta di una pietra molto rara. Promuove il rispetto e la considerazione per sé stessi, aiutando ad accettarsi per quello che si è ed esercitando una funzione equilibratrice sul piano emozioni. Aiuta a mantenersi integri ed onesti anche quando, purtroppo, le circostanze della vita tentano a seguire una via meno corretta. Possiede un'energia molto pacifica e circolare, orientata perciò verso il continuo rinnovo.

BHS900-259: 1 giro



Tamashii®

Tibet



ARIAPREZIOSA

Vicenza Italy

INDIGO GABBRO

Questa pietra di origine vulcanica proviene dal Madagascar e dall'Alaska. Aiuta ad espandere la propria conoscenza, favorendo l'intuito. Soprannominata "l'anima saggia", può portare a galla problemi radicati nel profondo della persona, aiutando ad affrontarli con forza e amore. La sua energia guarisce l'oscurità incoraggiando ad agire con un proposito più alto e illuminato. Questa pietra accompagna la persona durante i cambiamenti e lo sviluppo spirituale.

BHS900-260: 1 giro



Tamashii®

Tibet



ARIAPREZIOSA

Vicenza Italy

100

FOSSIL CORAL

Fossil Coral, detto anche Hexagonaria per i suoi disegni naturali a forma esagonale, è una pietra sui toni del grigio composta da Corallo con inclusioni di agata. Si incentra nell'espressività e socialità, mitigando le ansie nonché le tensioni psichiche e di natura sociale. Promuove inoltre la capacità di comunicazione, lo spirito di squadra e la sinergia nel lavoro di gruppo. A differenza del Red Fossil Coral che ha origine Siberiana, il Fossil Coral ha invece origini Europee per questo si presentano in toni differenti.

BHS900-261: 1 giro



Tamashii®

Tibet



ARIAPREZIOSA

Vicenza Italy

101

MOCHA STONE

Mocha Stone, pietra con base di agata bianca e ramificazioni interne di colore verde, favorisce un temperamento socievole ed affabile pur facendo in modo che i confini tra sé stessi e gli altri rimangano sempre netti e distinti. Libera da meccanismi psicologici, abitudini, idee a suo tempo inconsciamente fatti propri. Il nome "mocha stone" deriva dal porto di Mocha nella penisola arabica ed ebbe il suo splendore grazie al commercio del caffè fino al secolo XIX.

BHS900-262: 1 giro



Tamashii®

Tibet



ARIAPREZIOSA

Vicenza Italy

ASTROPHYLLITE

Astrophyllite, dal greco Astron che significa stella e Phyllon che significa foglia, è una pietra di colore nero con riflessi marroni molto rara e di limitata disponibilità. Permette di vedere il proprio essere dall'esterno ed aiuta a comprendere ciò che, nella propria esistenza, limita e che occorre eliminare riconoscendo le vere esigenze della vita.

Stimola l'ispirazione e la capacità di espressione, accresce la vita onirica.

BHS900-263: 1 giro



Tamashii®

Tibet



ARIAPREZIOSA

Vicenza Italy

103

IOLITE

Iolite, conosciuta anche come Cordierite, il suo nome deriva dal greco dove “ios” significa “violetto” che si riferisce proprio al colore di questa pietra.

Aiuta a sciogliere i legami con il passato, spronando l'individuo a realizzare i propri obiettivi stimolando così l'indipendenza.

I Vichinghi utilizzavano lenti di Iolite per definire l'esatta posizione del sole e navigare nell'Oceano Atlantico.

BHS900-264: 1 giro



Tamashii®

Tibet



ARIAPREZIOSA

Vicenza Italy

YAMDROK JADE

Yamdruk Jade, chiamata in Tibet anche Giada del sud inteso come sud del Tibet, è una pietra dal colore verde particolare rinvenuta nell'area del lago Yamdruk, a 4441m di altitudine, che secondo la mitologia tibetana è l'incarnazione di una Dea.

Presenta capacità di ponderare i giudizi sugli altri e di alzare il proprio livello di conoscenza. Favorisce l'onestà e la giustizia, per questo motivo viene portato sempre nelle trattative.

BHS900-268: 1 giro



Tamashii®

Tibet



ARIAPREZIOSA

Vicenza Italy

105

BLUE OCEAN STONE

È una pietra diffusa nelle regioni dell'India, in antichità, si pensava che le pietre particolarmente colorate impersonassero le “anime dell'oceano”, sagge e spirituali. Oggi è ancora un dono apprezzato da chiunque debba intraprendere un nuovo percorso di vita. Per il Buddhismo il colore blu è il più importante, identifica l'ascensione e la saggezza, la vita spirituale ed intellettuale. Il Tamashii® Blue Ocean Stone simboleggia armonia, equilibrio e calma, favorisce uno stato di riposo e relax.

BHS900-26g: 1 giro

BHS601-26g: 6mm



Tamashii®

Tibet



ARIAPREZIOSA

Vicenza Italy

AVENTURINE

Il nome di questa pietra deriva dalla lingua italiana “à ventura” cioè “a caso-casuale”, la versione più comune è di colore verde, ma in natura si presenta anche nella colorazione arancio, molto più rara.

Il Tamashii® Avventurina arancio rinvigorisce i rapporti umani, è un antidoto contro la timidezza e gli stati d'ansia. Stimola il pensiero positivo, armonizza la mente con il cuore e dona intraprendenza ed ottimismo.

BHS900-270: 1 giro



Tamashii®

Tibet



ARIAPREZIOSA

Vicenza Italy

PHOSPHORUS ALUMINUM

Chiamata anche Variscite, deriva dal nome con il quale veniva chiamato il distretto rurale Vogtlandkreis in Germania, in cui è stata scoperta. Se ne trovano tracce anche nella nostra Sardegna, si forma grazie all'acqua piovana ricca di fosforo che cade sulle rocce con molto alluminio depositandosi un po' alla volta nelle fessure delle stesse.

Il Tamashii® Phosphorus Aluminum stimola la sincerità aiutando a comunicare con gli altri chiaramente, favorendo la lucidità mentale. Contrasta gli sbalzi d'umore infondendo calma e serenità.

BHS900-271: 1 giro



Tamashii®

Tibet



ARIAPREZIOSA

Vicenza Italy

108

MICA CRYSTAL

La Mica Crystal, chiamata anche Lepidolite, si può trovare in diversi colori dal viola pallido fino all'incolore e, molto rara è la versione in cristalli.

Il Tamashii® Mica Crystal dissolve le paure e placa l'ira, favorisce l'obiettività e la concentrazione, stimolando l'analisi e la decisione. Aiuta a concentrarci su ciò che è importante filtrando le distrazioni esterne, alleggerendo le sensazioni di ansia grazie alle sue peculiarità stabilizzanti di positività ed apertura verso il prossimo.

BHS900-272: 1 giro



Tamashii®

Tibet



ARIAPREZIOSA

Vicenza Italy

NEW OCEAN STONE

È una pietra diffusa nelle regioni dell'India, in antichità si pensava che le pietre particolarmente colorate impersonassero le "anime dell'oceano", sagge e profondamente spirituali. Oggi è ancora un dono apprezzato da chiunque debba intraprendere un nuovo percorso di vita.

Il Tamashii® New Ocean Stone aiuta ad armonizzare le emozioni come la gioia e a ritrovare la pace interiore. Permette di superare meglio i traumi del passato e aiuta a comprendere quelli che sono i bisogni reali quotidiani.

BHS900-273: 1 giro



Tamashii®

Tibet



ARIAPREZIOSA

Vicenza Italy

110

SERPENTINE

Pietra conosciuta sin dall'antichità, veniva utilizzata già in epoca preromana per la costruzione di amuleti. Nel medioevo si riteneva potesse vincere la paura. Si rivela, inoltre, adatta alle esperienze meditative e spirituali.

Il Tamashii® Serpentina spinge il soggetto a cercare la solitudine al fine di conquistare la pace interiore aumentando la fiducia in se stessi. Aiuta a trovare soluzioni amichevoli nei conflitti con gli altri.

BHS900-274: 1 giro



Tamashii®

Tibet



ARIAPREZIOSA

Vicenza Italy

YELLOW TURQUOISE

È una variante più inconsueta del Turchese classico che invece tende al colore azzurro/verde.

Per i Tibetani rappresenta il cerchio della vita dalla nascita alla morte. Entrambi provengono dalle stesse miniere, ma in passato il Turchese Giallo è sempre stato estratto in quantità minori rispetto al classico poichè considerato meno prestigioso. Il giallo è anche il colore dei monaci buddhisti. Il Tamashii® Turchese Giallo calma l'animo trasformando l'ira in saggezza. Dona equilibrio, consapevolezza ed ascesa spirituale oltre a fortificare il radicamento con la Terra.

BHS900-275: 1 giro



Tamashii®

Tibet



ARIAPREZIOSA

Vicenza Italy

GREEN QUARTZ

Il nome Quarzo deriva dalla parola greca "Krystallos Yalos", ossia cristallo trasparente. In natura è presente in numerose colorazioni ed ognuna di esse viene chiamata diversamente. Il Quarzo Verde è una pietra di bassa reperibilità già molto conosciuta ed usata in passato che infonde padronanza ed incoraggia a vincere la timidezza, facilitando inoltre il dissolvimento della collera e della rabbia. Il Tamashii® Quarzo Verde è perfetto per tenere a freno il proprio eventuale lato impulsivo ed aiuta a dirigere questa grande energia verso qualcosa di più utile.

BHS900-276: 1 giro



Tamashii®

Tibet



ARIAPREZIOSA

Vicenza Italy

GOLD SILK JADE

È una varietà di Giada dalle tonalità arancio con sfumature gialle e bianche estremamente difficile da reperire ed unica nel suo genere. Proveniente dalla Cina, dove in antichità era vista come l'unione tra le essenze viventi del cielo e della terra, veniva considerata sacra. Vi era inoltre un antico proverbio che recitava: "Possiamo valutare l'oro, ma la giada è inestimabile". Conosciuta anche come pietra della purezza, fin dall'antichità si sostiene attiri l'amore ed accresca il fascino di chi la indossa. Il colore solare e particolare di questo Tamashii® ha un'energia stimolante, che dona una piacevole tranquillità.

BHS900-277: 1 giro



Tamashii®

Tibet



ARIAPREZIOSA

Vicenza Italy

WHITE AOBAO

Pietra proveniente dall'Australia chiamata anche Opale bianco.

La parola "opale" ha radice comune nel sanscrito *ùpala* che può essere tradotto come "pietra preziosa" ed il suo significato mette in primo piano l'importanza e la sacralità. Esiste in molte varietà, ma questa versione di colore bianco tradizionalmente si dice apporti tranquillità facendo svanire la paura dell'oscurità. Il Tamashii® White Aobao rende aperti, solleciti, flessibili ed aiuta ad adeguarsi alle situazioni che mutano. Attiva il pensiero, la parola e l'azione promuovendo il confronto e la socializzazione.

BHS900-278: 1 giro



Tamashii®

Tibet



ARIAPREZIOSA

Vicenza Italy

BLUE SKY STONE

Varietà di Agata proveniente dall'estremo nord-est della Cina, esattamente dalla regione della Manciuria. Di colore azzurro cielo presenta lievi sfumature bianche che richiamano purezza e vicinanza al divino. Infonde calma e serenità generando un temperamento pacifico.

Il Tamashii® Blue Sky Stone aiuta a mantenere una profonda sensibilità ed onestà, promuovendo la concentrazione verso i propri obiettivi.

BHS900-279: 1 giro




Tamashii®

Tibet



ARIAPREZIOSA

Vicenza Italy



Senza paura, senza fini recondite
e senza sforzo, lasciate sgorgare
dallo spazio vuoto della mente
gesti divini e movimenti di
danza sconosciuti

Tantra della Ruota dei Tempi

PREHNITE

La Prehnite è molto diffusa sulle Alpi, si trova in Cina, Stati Uniti, Australia e Sudafrica dove venne scoperta nel 1790 proprio nei pressi del Capo di Buona Speranza dal colonnello Prehn al quale deve il suo nome. Facilita l'accettazione di se stessi e degli altri, aiuta ad accettare le verità spiacevoli e ad essere ricettivi.

Il Tamashii® Prehnite rende l'individuo capace di accettare le verità anche più scomode, rafforzando così la sua personalità. Promuove lo spirito analitico e la veloce elaborazione delle idee rendendo il soggetto più ricettivo ed attento.

BHS900-280: 1 giro



Tamashii®

Tibet



ARIAPREZIOSA

Vicenza Italy

SUN STONE

La pietra Sun Stone, di colore arancio-bruno brillante con caratteristico “gatteggio” proviene in prevalenza da India, Canada e Norvegia.

Consente di scoprire l'essenza della propria natura e di apprezzare, di conseguenza, la vita ed i suoi movimenti “solari”. Rinnova la fiducia nella possibilità di essere felici e nella benevolenza del destino.

Il Tamashii® Sun Stone genera gioia di vivere, aumenta la fiducia in se stessi ed aiuta chi lo indossa a fare focus sugli eventi positivi, facendogli adottare una visione più ottimistica della vita.

BHS900-281: 1 giro



Tamashii®

Tibet



ARIAPREZIOSA

Vicenza Italy

GREEN DRAGON

La pietra Green Dragon è una variante di Diaspro giallo con inclusioni verdi, proveniente dal nord dell'India. È una pietra che favorisce l'affermarsi di un'indole combattiva e tenace.

Il Tamashii® Green Dragon rafforza la rettitudine e l'onestà, dona il coraggio di affrontare i compiti poco graditi.

Promuove la resistenza e la perseveranza.

BHS900-282: 1 giro



Tamashii®

Tibet



ARIAPREZIOSA

Vicenza Italy

120

GZI LIFE

Il significato della parola “Gzi” (Dzi) in Tibetano si traduce in lucentezza, luminosità, chiarezza e splendore.

Le pietre Gzi sono generalmente Agate trattate con antiche tecniche che raffigurano simboli e disegni sulla loro superficie.

Esprimono concetti ancestrali e molto potenti. Il Tamashii® Gzi Life con i caratteristici spicchi bianchi alternati è una metafora della nostra esistenza, infatti la nostra crescita si forma giorno per giorno, spicchio dopo spicchio, facendo tesoro delle buone azioni che ci circondano, ma imparando anche dagli esempi meno edificanti che talvolta il mondo ci propina.

BHS900-283: 1 giro



Tamashii®

Tibet



ARIAPREZIOSA

Vicenza Italy

NEW ORANGE LACE AGATE

La pietra New Orange Lace Agate è una particolare versione di Agata di colore arancione-giallo con striature irregolari che, pur conferendo unicità ad ogni pietra, sono considerate metafora per sottolineare l'uguaglianza di base di tutti gli esseri viventi. Dona dinamismo, vivacità e flessibilità nel pensiero e nell'azione. Il Tamashii® New Orange Lace Agate trasmette idealismo, capacità di socializzare e pragmatismo. Rende, chi lo indossa, stabile ed equilibrato consentendogli di vedere la propria vita in modo obiettivo, permettendo così una valutazione reale.

BHS900-284: 1 giro



Tamashii®

Tibet



ARIAPREZIOSA

Vicenza Italy

GREEN DREAM STONE

Le Dream Stones sono Quarzi naturali di vari colori che, grazie a diversi procedimenti, in particolare trattamenti termici, presentano differenti gradazioni e sfumature di colore.

Il nome “dream stone” deriva proprio da queste inconsuete e originalissime colorazioni che le rendono uniche.

Quarzo policromo di due tonalità di verde. Questo colore è associato a equilibrio, tranquillità e armonia.

BHS900-285: 1 giro



Tamashii®

Tibet



ARIAPREZIOSA

Vicenza Italy

WATERMELON DREAM STONE

Le Dream Stones sono Quarzi naturali di vari colori che, grazie a diversi procedimenti, in particolare trattamenti termici, presentano differenti gradazioni e sfumature di colore.

Il nome “dream stone” deriva proprio da queste inconsuete e originalissime colorazioni che le rendono uniche.

Quarzo policromo verde con sfumature rosse. Questi colori sono associati a equilibrio e tranquillità (verde), passionalità e forza (rosso).

BHS900-286: 1 giro



Tamashii®

Tibet



ARIAPREZIOSA

Vicenza Italy

YELLOW DREAM STONE

Le Dream Stones sono Quarzi naturali di vari colori che, grazie a diversi procedimenti, in particolare trattamenti termici, presentano differenti gradazioni e sfumature di colore.

Il nome “dream stone” deriva proprio da queste inconsuete e originalissime colorazioni che le rendono uniche.

Quarzo policromo giallo con sfumature lilla. Questi colori sono associati a radicamento, umiltà e responsabilità (giallo), riflessione, crescita spirituale e consapevolezza (lilla).

BHS900-287: 1 giro



Tamashii®

Tibet



ARIAPREZIOSA

Vicenza Italy

125

PURPLE DREAM STONE

Le Dream Stones sono Quarzi naturali di vari colori che, grazie a diversi procedimenti, in particolare trattamenti termici, presentano differenti gradazioni e sfumature di colore.

Il nome “dream stone” deriva proprio da queste inconsuete e originalissime colorazioni che le rendono uniche.

Quarzo policromo viola con sfumature verdi. Questi colori sono associati a riflessione e introspezione (viola), equilibrio e tranquillità (verde).

BHS900-288: 1 giro



Tamashii®

Tibet



ARIAPREZIOSA

Vicenza Italy

ORCHID- CHALCEDONY

Il Calcedonio deve il suo nome all'antica città greca di Calcedonia sul Bosforo.

Questa variante denominata Orchid Chalcedony rappresenta gli elementi aria e terra ed è considerata la pietra degli oratori. Rappresenta la capacità di capire e quella di farsi capire.

Il Tamashii® Orchid Chalcedony rafforza i propositi, rende flessibili ma non cedevoli.

BHS900-28g: 1 giro



Tamashii®

Tibet



ARIAPREZIOSA

Vicenza Italy

127

PINK AOBAO

L'Opale rosa è una celebre pietra capace di attrarre la fortuna su colui che la indossa o la porta con sé. Fortifica le emozioni e riesce a portare i sentimenti in superficie.

Il Tamashii® in Opale rosa aiuta il personale processo di pulizia dalle ferite passate, allontanando vecchi risentimenti e rancori.

Porta felicità e anche un cambiamento giocoso.

Promuove lo spirito di fratellanza ed il desiderio di lavorare insieme agli altri al servizio di una causa superiore; lo spirito altruistico, cordiale e generoso.

BHS900-290: 1 giro



Tamashii®

Tibet



ARIAPREZIOSA

Vicenza Italy

GOLD SWAN OBSIDIAN

L'Ossidiana è una delle pietre da culto più antiche e deve il suo nome a Obsius, il romano che la scoprì nel territorio dell'odierna Etiopia. Solitamente si presenta di colore nero.

Questa variante Mogano aiuta, chi la indossa, a ristabilire la propria integrità facendogli vedere i lati oscuri della propria personalità e spingendolo a trasformarli. In questo modo l'individuo diventa il "guerriero senza macchia" spiritualmente libero ed invulnerabile.

BHS900-291: 1 giro



Tamashii®

Tibet



ARIAPREZIOSA

Vicenza Italy

129

CHLORITE

*Il nome deriva dal greco
"Chloros" che significa verde
in riferimento al suo colore.
Viene chiamata anche
Seraphinite, stimola la
meditazione e la preghiera.
Favorisce la serenità aiutando
l'individuo a vedere i propri
conflitti in maniera più chiara.*

*In relazione al colore verde
che simboleggia equilibrio ed
armonia vogliamo ricordare la
Dea Arya Tara, la divinità più
importante del Buddhismo
dispensatrice della
compassione universale.*

BHS900-292: 1 giro



Tamashii®

Tibet



ARIAPREZIOSA

Vicenza Italy

130

LEOPARD SKIN

Viene chiamato Diaspro
Leopardo perché il suo colore
ricorda il manto del leopardo.

Rappresenta il cambiamento,
la verità ed il progresso.
È considerata la pietra della
risoluzione poiché porta
l'irrisolto alla completezza.

Il Tamashii® Leopard Skin
favorisce la riflessione e
l'immaginazione, promuove
la comunicazione e la coesione
all'interno di un gruppo.

BHS900-293: 1 giro



Tamashii®

Tibet



ARIAPREZIOSA

Vicenza Italy

131

DEEP YELLOW AOBABO

La pietra Deep Yellow Aobabo è comunemente chiamata Opale giallo. La parola opale deriva dalla parola sanscrita upala che significa "pietra preziosa". Questa pietra spinge l'individuo ad avere nuove esperienze, lo fa aprire agli altri ed alla vita in comune stimolando l'entusiasmo.

Il Tamashii® Deep Yellow Aobabo aiuta ad esprimere le emozioni permettendo di liberarsi da quelle negative, rasserena l'animo. Spinge ad osservare con occhi nuovi e ad apprezzare le cose belle della vita.

BHS900-294: 1 giro



Tamashii®

Tibet



ARIAPREZIOSA

Vicenza Italy

GZI EARTH

Il significato della parola “Gzi” (Dzi) in Tibetano si traduce in lucentezza, luminosità, chiarezza e splendore. Le pietre Gzi sono generalmente Agate naturali trattate con antiche tecniche che raffigurano simboli e disegni sulla loro superficie. Esprimono concetti ancestrali e molto potenti.

Il Tamashii® Gzi Earth rappresenta il senso di umiltà, essenzialità e radicamento favorendo il distacco dal condizionamento del mondo esterno.

BHS900-295: 1 giro



Tamashii®

Tibet



ARIAPREZIOSA

Vicenza Italy

GZI NATURE

Il significato della parola “Gzi” (Dzi) in Tibetano si traduce in lucentezza, luminosità, chiarezza e splendore.

Le pietre Gzi sono generalmente Agate naturali trattate con antiche tecniche che raffigurano simboli e disegni sulla loro superficie. Esprimono concetti ancestrali e molto potenti.

Il Tamashii® Gzi Nature infonde equilibrio ed armonia, rappresenta la natura e la terra.

BHS900-296: 1 giro



Tamashii®

Tibet



ARIAPREZIOSA

Vicenza Italy

MOSAIC QUARTZ

Il mosaic quartz è un'armonizzatore naturale. Il mix di mosaic quartz e sabbia di pirite dona equilibrio, allevia gli stati di insicurezza contrastando le energie disturbanti e promuovendo l'autoaffermazione, permettendo l'afflusso di benevolenza, generosità e gioia.

Nelle diverse varianti assume significati differenti in base al colore di riferimento.


Tamashii®
Tibet



BHS900-235

(Il Quarzo Mosaico Azzurro rappresenta la purezza, la saggezza e la pace)



BHS900-236

(Il Quarzo Mosaico Viola aiuta nelle fasi di crescita interiore e cambiamento)



BHS900-237

(Il Quarzo Mosaico Verde simboleggia equilibrio e armonia, ma anche vigore)



BHS900-238

(Il Quarzo Mosaico Misto racchiude le proprietà di tutti i colori che la compongono)



BHS900-239

(Il Quarzo Mosaico Rosso rappresenta la vitalità e una profonda energia positiva)



BHS900-240

(Il Quarzo Mosaico Blu è sinonimo di ascensione e saggezza, devozione e fede)

BLUES e BLACKS

Queste particolari linee di bracciali originali Tamashii® sono sempre realizzate con pietre naturali, ma si arricchiscono di una base di corda nelle tonalità del BLU e del NERO.

I bracciali delle intere collezioni sono, come sempre, unisex e taglia unica.



BLUES900-154 (Agata Marrone Cracked)



BLUES900-215 (Agata Verde Lago)



BLUES900-210 (Agata Blue Sky)



BLUES900-216 (Agata Blu Scuro Striata)



BLUES900-224 (Giada Giallo Chiaro)



BLUES900-225 (Giada Azzurra)



BLACKS900-208 (Cristallo di Rocca Cracked)



BLACKS900-213 (Agata Rosso Scuro)



BLACKS900-218 (Stone Collar Verde)



BLACKS900-221 (Onice Matting con Mantra)



BLACKS900-223 (Diaspro Africano)



BLACKS900-234 (Onice Matting con Decoraz.)

Tamashii® MANTRA

La collezione Mantra rappresenta una serie speciale Tamashii®.

Le pietre sono intercalate con grani in legno autentico orientale (hua-qi-nanmu) inciso e dipinto a mano con simboli del Mantra. Il mantra è una parola sanscrita, la lingua dell'antica civiltà vedica. I simboli incisi sono quindi due sillabe in sanscrito: "man" che significa - pensiero, respirare, anima vivente -, mentre la sillaba "tra" significa - che libera, che compie, che agisce, che protegge -. Da questo si deduce che la parola Man-tra può essere tradotta in "Strumento per liberare, modificare il pensiero".



Tamashii®

Tibet



BHS200-01 (Onice)



BHS200-07 (Turchese)



BHS200-08 (Ametista)



BHS200-12 (Agata Verde)



BHS200-14 (Agata Bianca)



BHS200-17 (Agata Muschiata)



BHS200-18 (Agata Blu)



BHS200-19 (Corniola)



BHS200-22 (Ematite)



BHS200-31 (Ocean)



BHS200-33 (Quarzo Rosa)



BHS200-34 (Agata Rossa)



BHS200-53 (Agata Azzurra Cielo)



BHS200-55 (Agata Rosso Fuoco)



BHS200-56 (Agata Grigia Cracked)



BHS200-62 (Agata Gialla)



ॐ
Tamashii®
Tibet

LA RUOTA DELLA PREGHIERA

La “Ruota della preghiera” è un oggetto di culto tipicamente Tibetano. Sull'esterno della ruota è impresso il mantra “Om Mani Padme Hum” in sanscrito.

Secondo la tradizione del Buddismo Tibetano, il movimento anche involontario della ruota ha più o meno lo stesso effetto meritorio di recitare una preghiera.

Questa collezione si connota per il particolare design ed il forte significato simbolico ed è realizzata in Argento 925‰.



MOD. SFERA INCISA IN ARGENTO

I bracciali originali Tamashii® della linea Ruota della Preghiera con ruota a sfera incisa in Argento 925‰ sono realizzati utilizzando pietre naturali.

Vengono arricchiti da una ruota in Argento 925‰ a sfera con inciso il mantra “Om Mani Padme Hūm” del Buddha della compassione Cenresig.





BHS1100-07 (Turchese)



BHS1100-12 (Agata Verde)



BHS1100-14 (Agata Bianca)



BHS1100-17 (Agata Muschiata)



BHS1100-18 (Agata Blu)



BHS1100-22 (Ematite)



BHS1100-33 (Quarzo Rosa)



BHS1100-34 (Agata Rossa)



BHS1100-51 (Sodalite)



BHS1100-64 (Onice Satinato)



BHS1100-75 (Turchese Africano)



BHS1100-80 (Occhio di Tigre)



BHS1100-85 (Agata Viola Striata)



BHS1100-98 (Lava)



BHS1100-124 (Agata Rossa Passione)



BHS1100-140 (Agata Verde Striata)



BHS1100-141 (Agata Blu Striata)



BHS1100-196 (Giada Sky Blue)



BHS1100-200 (Giada Verde Acqua)



BHS1100-204 (Stone Collar Blu)



BHS1100-213 (Agata Rosso Scuro)



BHS1100-214 (Occhio di Tigre Marrone)



BHS1100-244 (Zoisite-Rubino)



BHS1100-245 (Occhio di Falco)



BHS1100-269 (Blue Ocean Stone)



BHS1100-273 (New Ocean Stone)

Mod. SFERE ALTERNATE INCISE IN ARGENTO

Questa collezione richiama la “Ruota della preghiera”, oggetto di culto tipicamente Tibetano. Tradizionalmente, sull'esterno della ruota è impresso il mantra “Om Mani Padme Hum” in sanscrito.

Secondo la tradizione del Buddismo Tibetano, basata sui testi che riguardano le ruote della preghiera, far girare questa ruota ha più o meno lo stesso effetto meritorio di recitare una preghiera.

Le ruote incise (cilindriche o a sfera) sono realizzate in Argento 925‰.


Tamashii®
Tibet



BHS900-01S
(Onice)



BHS900-07S
(Turchese)



BHS900-12S
(Agata Verde)



BHS900-14S
(Agata Bianca)



BHS900-18S
(Agata Blu)



BHS900-124S
(Agata Rosso Passione)



BHS900-199S
(Giada Rosa)



BHS900-214S
(Occhio di Tigre Marrone)



BHS900-221S
(Onice Mantra Matting)

Mod. IN ARGENTO
CON SFERE INCISE



BHS924-S2

Ruote a sfera in Argento 925‰ incise.
Base di corda color nero. Taglia unica, regolabile



BHS924-S4

Ruote cilindriche in Argento 925‰ incise.
Base di corda color marrone. Taglia unica, regolabile



BHS924-S1

Ruote cilindriche in Argento 925‰ incise.
Base di corda color nero. Taglia unica, regolabile



BHS924-S3

Ruote a sfera in Argento 925‰ incise.
Base di corda color marrone. Taglia unica, regolabile



BHS924-S7

Ruote a sfera di 6 mm in Argento 925‰ incise.
Base di corda color marrone. Taglia unica, regolabile



BHS924-S8

Ruote a sfera di 8 mm in Argento 925‰ incise.
Base di corda color marrone. Taglia unica, regolabile



RHS924-S1/S2

Anello ovale in Argento 925‰ inciso.
S1: Taglie 10/18 - S2: Taglie 20/28



RHS925-S1/S2

Anello tondo in Argento 925‰ inciso.
S1: Taglie 10/18 - S2: Taglie 20/28



Mod. SFERE MULTIFACETED E ARGENTO

Il design di questi bracciali Tamashii®, che fanno parte della collezione “Ruota della preghiera”, è ispirato ai Cinque Tibetani ovvero una serie composta da cinque riti (esercizi a corpo libero) in grado di dare numerosi benefici sia a livello fisico che mentale ed energetico.

Ogni bracciale è composto da cinque sfere da 6 mm multifaceted di pietra e ruote cilindriche in Argento 925‰ incise. Base di corda color marrone.

Taglia unica, regolabile.


Tamashii®
Tibet



BHSg24-S4-01 (Onice)



BHSg24-S4-07 (Turchese)



BHSg24-S4-12 (Agata Verde)



BHS924-S4-14 (Agata Bianca)



BHS924-S4-17 (Agata Muschiata)



BHS924-S4-18 (Agata Blu)



BHS924-S4-19 (Corniola)



BHS924-S4-33 (Quarzo Rosa)



BHS924-S4-34 (Agata Rossa)



BHS924-S4-51 (Sodalite)



BHS924-S4-75 (Turchese Africano)



BHS924-S4-214 (Occhio di Tigre Marrone)

BANDIERE TIBETANE

Le celebri bandiere della preghiera Lung-Ta, che letteralmente significano “cavalli del vento”, vengono poste in luoghi estremamente isolati come sulle cime delle montagne Himalayane, in ambienti più comuni come case oppure in luoghi di culto come monasteri e templi Buddhisti. Tradizionalmente le bandiere sono cinque, ognuna di un colore diverso a rappresentare gli elementi cielo (blu), aria (bianco), fuoco (rosso), acqua (verde) e terra (giallo).

Sulle bandiere solitamente sono impressi dei mantra che invocano armonia, compassione, saggezza, forza, pace e protezione. Si ritiene che il vento trasporti nell'aria le benedizioni delle preghiere riportate su di esse. Con questa collezione, realizzata in Argento 925‰, abbiamo voluto richiamare questi strumenti spirituali che secondo la cultura Tibetana sono in grado di portare pace, felicità e prosperità.



Tamashii®

Tibet

NHS924-S6

Collana in Argento 925‰ con
inciso il mantra della compassione
“Om Mani Padme Hum”



BHS924-S5

Bracciale in Argento 925‰
con inciso il mantra della compassione
— Bandiere Small (taglia unica)



BHS924-S6

Bracciale in Argento 925‰
con inciso il mantra della compassione
— Bandiere Medium (taglia unica)

L'intera collezione (collana e bracciali) è disponibile con il cordoncino nel tradizionale testa di moro oppure nei cinque colori caratteristici delle bandiere tibetane.

B - Blu (Cielo)

Eternità, pace,
potere spirituale

W - Bianco (Aria)

Altruismo, purezza,
illuminazione

R - Rosso (Fuoco)

Passionalità,
forza, combattività

G - Verde (Acqua)

Vita, equilibrio,
tranquillità

Y - Giallo (Terra)

Radicamento,
umiltà, responsabilità



ANELLI Tamashii®

RHS900-00 / RHS900-01

Anello con inciso il mantra
“Om Mani Padme Hūm”
del Buddha della compassione
Cenresig, tra i più noti e diffusi
mantra del Buddhismo.

Il Mantra sta ad indicare che il
Nirvana non va cercato al di fuori
del Samsara, ma nel suo “cuore”,
nella quotidianità.

Argento 925‰, antichato o rosé.

Tutta la collezione e le misure
su www.tamashiibracelet.com



Tamashii®

Tibet



ARIAPREZIOSA
Vicenza Italy

RHSg01-00

Anello con inciso il mantra “Om Mani Padme Hūm” del Buddha della compassione
Cenresig e arricchito con il simbolo del buddhismo tibetano “Vajra”, che rappresenta
il fulmine.

Realizzato in Argento 925‰ e disponibile in diverse misure.



RHSg02-00

Anello dal corpo centrale girevole con incisa una serie di simboli raffiguranti
la sillaba solenne e sacra “Om”. L'elemento centrale scorrevole rappresenta la
“Ruota della Preghiera” Buddhista.

Realizzato in Argento 925‰ e disponibile in diverse misure.

Anelli ZVA

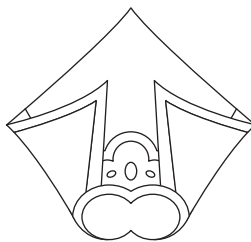
Anelli in Argento 925‰ e pietre naturali

In Tibet il Lamaismo si divide in diverse scuole. Tra le più caratteristiche e antiche c'è quella dei **rNin Ma Pa**, "gli antichi", la seconda scuola.

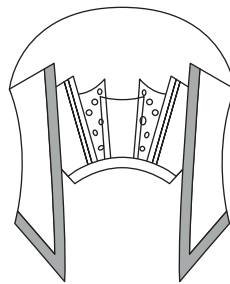
I loro monaci indossano diversi copricapi, ognuno dei quali identifica il ruolo gerarchico e spirituale all'interno della scuola in cui è data massima importanza all'istruzione nelle esperienze mistiche.

Ogni anello riporta l'incisione del mantra
"Om Mani Padme Hūm"

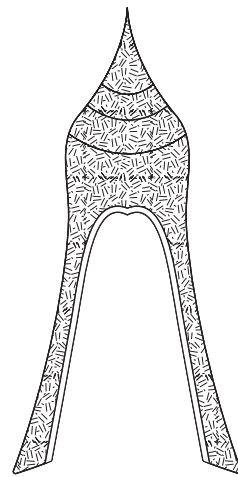

Tamashii®
Tibet



RIG ZVA



DVAGS ZVA



PAN ZVA

DVAGS ZVA

Copricapo indossato da Gampopa, uno dei principali maestri della scuola Kagyu del Buddismo tibetano che secondo la leggenda prende forma da un paio di scarpe donategli da Mi la ras pa (Milarepa), a cui era fortemente devoto.

(Cod. RHS905-...)



PAN ZVA

Copricapo indossato dagli abati Pandita, “gli eruditi”.

(Cod. RHS903-...)

RIG ZVA (Rig Adsin Spyi Zva)

Copricapo indossato dagli allievi che hanno superato gli esami del corso del Sgrub Grva, cioè riservato agli Grub Bla Ma e agli abati (Gdan Sa).

(Cod. RHS904-...)





RHS905-01



RHS905-07



RHS905-08



RHS905-12



RHS905-14



RHS905-53



RHS905-75



RHS905-124



RHS905-18



RHS905-196



RHS903-01



RHS903-07



RHS903-08



RHS903-12



RHS903-14



RHS903-18



RHS903-43



RHS903-53



RHS903-75



RHS903-124



RHS903-196



RHS904-01



RHS904-07



RHS904-08



RHS904-12



RHS904-14



RHS904-18



RHS904-43



RHS904-53



RHS904-75



RHS904-124



RHS904-196



MALA TIBETANO

Il Mala Tibetano è un amuleto utilizzato dai monaci buddhisti per la recitazione dei mantra, come una specie di rosario. Ogni Mala è composto da 108 grani in legno profumato (originale).

Le 108 perline di legno rappresentano 108 Buddha evocati per proteggere, aiutare nelle difficoltà, ottenere ricchezza e per eliminare qualsiasi minaccia.

I Mala Tibetani possono essere utilizzati sia come bracciale che come collana.



NWSg00-6
(Agata Rosso Passione)



NWSg00-1 (Agata Muschiata)



NWSg00-2 (Corniola)



NWSg00-3 (Onice)



NWSg01-1 (Agata Verde)



NWSg01-2 (Agata Rossa)



NWSg01-3 (Sodalite)



NWSg01-4 (Agata Blu)



NWSg02-1 (Agata Gialla)



NWSg02-2 (Agata Bianca)



NWSg02-3 (Turchese)



Tamashii® MUDRA e MUDRA CORTE

Collane da 108 e 54 grani complete di Calabash, Vajra e Campana rimovibili in legno.

Il Vajra (fulmine) e la Campana rappresentano gli opposti che convivono: la Campana è simbolo del lato femminile, del corpo fisico, mentre il Vajra lo è del lato maschile, della mente.

Durante i riti Buddhisti il Vajra è tenuto nella mano destra e la Campana nella sinistra.



Tamashii®

Tibet



Mudra Corta
(54 grani / 45 cm circa aperta)
NHS1600- ...

Mudra Lunga
(108 grani / lunghezza totale 85 cm)
NHS1500- ...

NHS1500-01
(Onice)



NHS1500-14
(Agata Bianca)



NHS1500-07
(Turchese)



NHS1500-17
(Agata Muschiata)



NHS1500-18
(Agata Blu)



NHS1500-94
(Agata Marrone Striata)



NHS1500-64
(Onice Opaco)



NHS1500-19
(Corniola)



NHS1500-140
(Agata Verde Striata)



NHS1500-157
(Agata Amarena)



NHS1500-229
(Agata Mix Color Striata)



NHS1500-179
(Perla Naturale)




Questa collana è lunga 73 cm

NHS1500-165
(Agata Azzurra Sky Striata)



NHS1500-255
(Acquamarina)





Per te, e per quelli che ami, costruisci
un'isola, un tempio, una fortezza
inespugnabile. Ma lascia la
porta aperta, giorno e notte

- *Dugpa Rimpoce*

in foto: il Palazzo del Potala visto dal Sera Monastery

NHS1600-01
(Onice)



NHS1600-17
(Agata Muschiata)



NHS1600-12
(Agata Verde)



NHS1600-07
(Turchese)



NHS1600-18
(Agata Blu)



NHS1600-22
(Ematite)



NHS1600-64
(Onice Opaco)



NHS1600-51
(Sodalite)



NHS1600-31
(Agata Ocean)



NHS1600-75
(Turchese Africano)



NHS1600-80
(Occhio di Tigre)



NHS1600-179
(Perla Naturale)



NHS1600-124
(Agata Rosso Passione)



NHS1600-98
(Lava Nera)



NHS1600-214
(Occhio di Tigre Marrone)



ORECCHINI

Collezione di orecchini originali Tamashii® abbinati ai bracciali ed alle collane realizzati con pietre naturali, chiusura in Argento 925‰ con farfallina e cordoncino marrone. Questi elementi sono i principi fondamentali del design tradizionale Tamashii®. La loro forma richiama la Calabash tradizionale (elemento in legno che caratterizza ogni bracciale e collana, rappresenta una zucca piena di semi che indica in modo particolare la continuità della vita).



EHST2-43

Orecchini a 2 pietre: composti da 2 pietre (misura 6 e 8 mm)

Lunghezza singolo orecchino: 3,7 cm

Peso: 6 gr

EHST3-07

Orecchini a 3 pietre: composti da 3 pietre (misura 4, 6 e 8 mm)

Lunghezza singolo orecchino: 4,4 cm

Peso: 6,8 gr





EHST2-01



EHST2-08



EHST2-12



EHST2-31



EHST2-39



EHST2-124



EHST2-179



EHST2-196



EHST2-199



EHST2-255



EHST2-257



EHST3-14



EHST3-18



EHST3-33



EHST3-80



EHST3-184



EHST3-197



EHST3-201

ORECCHINI A LOBO

In Tibet il Lamaismo si divide in diverse scuole, tra le più caratteristiche ed antiche c'è quella dei rNin Ma Pa “gli antichi”. I loro monaci indossano diversi copricapi, ognuno dei quali identifica il ruolo gerarchico e spirituale all'interno della stessa scuola.



(Cod. EHST4-12)

RIG ZVA

Rig Zva è il copricapo indossato dagli allievi che hanno superato gli esami del corso del Sgrub Grva. Questo orecchino, in Tibet, viene indossato anche singolarmente dall'uomo.

Argento 925‰ anticato

Diamentro pietra: 6 mm

PAN ZVA

Pan Zva è il copricapo indossato dagli abati Pandita, “gli eruditi”.

Argento 925‰ anticato

Diamentro pietra: 8 mm



(Cod. EHST5-124)



EHST4-01



EHST4-07



EHST4-14



EHST4-18



EHST4-80



EHST4-124



EHST4-199



EHST4-210



EHST5-01



EHST5-07



EHST5-12



EHST5-14



EHST5-18



EHST5-80



EHST5-199



EHST5-210

Ciondolo RIG ZVA

Forma ispirata al copricapo RIG ZVA (Rig Adsin Spyi Zva), utilizzato dagli allievi della scuola del Lamaismo rNin Ma Pa, “degli antichi”. Chi indossa questo simbolo è interessato all’istruzione dell’esperienza mistica che conduce ad una forma più profonda di spiritualità.

Il diametro della pietra è di 10mm ed il ciondolo, realizzato in Argento 925‰, è munito di cordoncino in cotone (65cm) con chiusura originale Tamashii®.



NHS1700-124





NHS1700-01



NHS1700-07



NHS1700-08



NHS1700-12



NHS1700-14



NHS1700-18



NHS1700-43



NHS1700-53



NHS1700-62



NHS1700-75



NHS1700-196

HAND GESTURES (MUDRA)



མི་འཇིག་པའི་ཕྱག་རྒྱ།

ABHAYA

Gesto di protezione degli
esseri viventi



ཚཱཱ་མ་འཁོར་ཕྱག་རྒྱ།

DHARMACHAKRA

Gesto di insegnamento per la legge
del Dharma



མཱ་ལྷ་མ་གཞག་གི་ཕྱག་རྒྱ།

DHYANA MUDRA

Gesto di Buddha Amitabha
(in tibetano od-dpag-med)



གླང་པོའི་ཕྱག་རྒྱ།

GAJA

Gesto di massima forza e protezione



ཡེ་ཤེས་ཕྱག་རྒྱ།

JNANA MUDRA

Gesto dell'insegnamento



Shyawe chhyagya

KARTARI

Gesto di contraddizione



ཐུག་རྒྱ།

TARJANI MUDRA

Gesto di avvertimento



Tshog Jyi

VARADA MUDRA

Gesto di carità conferendo un dono o una grazia



Nam nangi Chhyagya

VAJRAHUNKARA MUDRA

Gesto di Buddha Adi con l'uso di vajra e ghanta



Khe bargi Chhgya

VISMAYA

Gesto di sorpresa quando un dio riconosce la superiorità di un altro dio



Tshoi Jyin

VITARKA MUDRA

Gesto di discussione

PREMESSA SULL'ORIGINE DEL PRODOTTO

TAMASHII® è realizzato da artigiani Tibetani nell'area dell'Asia Centrale (Himalayana) secondo antiche tradizioni locali. Il marchio TAMASHII® è di proprietà di Aria Preziosa S.r.l.

CARATTERISTICHE E SUGGERIMENTI DI UTILIZZO DEL GIOIELLO

Tutti i gioielli TAMASHII® sono realizzati artigianalmente utilizzando pietre naturali e materiali in osservanza alle norme sulla tutela delle persone. I metalli utilizzati sono Nickel Free (**conforme alla norma EN 1811:2011**).

Ogni articolo TAMASHII® è realizzato per durare nel tempo se vengono rispettate le indicazioni di base sull'uso e la manutenzione. Tutti i materiali utilizzati hanno origine naturale pertanto potrebbero subire alterazioni se utilizzati in maniera impropria o se messi a contatto con sostanze chimiche (ad esempio: cosmetici, creme, profumi, saponi, cloro, acqua salata etc.)

I gioielli TAMASHII® rispettano le indicazioni previste in materia di **conformità delle norme UE e del D.Lgs. 206/2005**.



ARIAPREZIOSA
Vicenza Italy

NOTE E PENSIERI

ॐ Tamashii®

Tamashii® è un marchio registrato di ARIA PREZIOSA S.r.l.

Via Dell'Oreficeria 30L, 36100 Vicenza - ITALY

Tel. +39 0444 1453306

www.tamashiibracelet.com

COPYRIGHT © 2022 Aria Preziosa S.r.l. - Vicenza (Italy)

All rights reserved

